



Soluções integradas para a origem responsável

Padrão ProTerra V5.0 e Padrão MRV V1.0



Quem somos

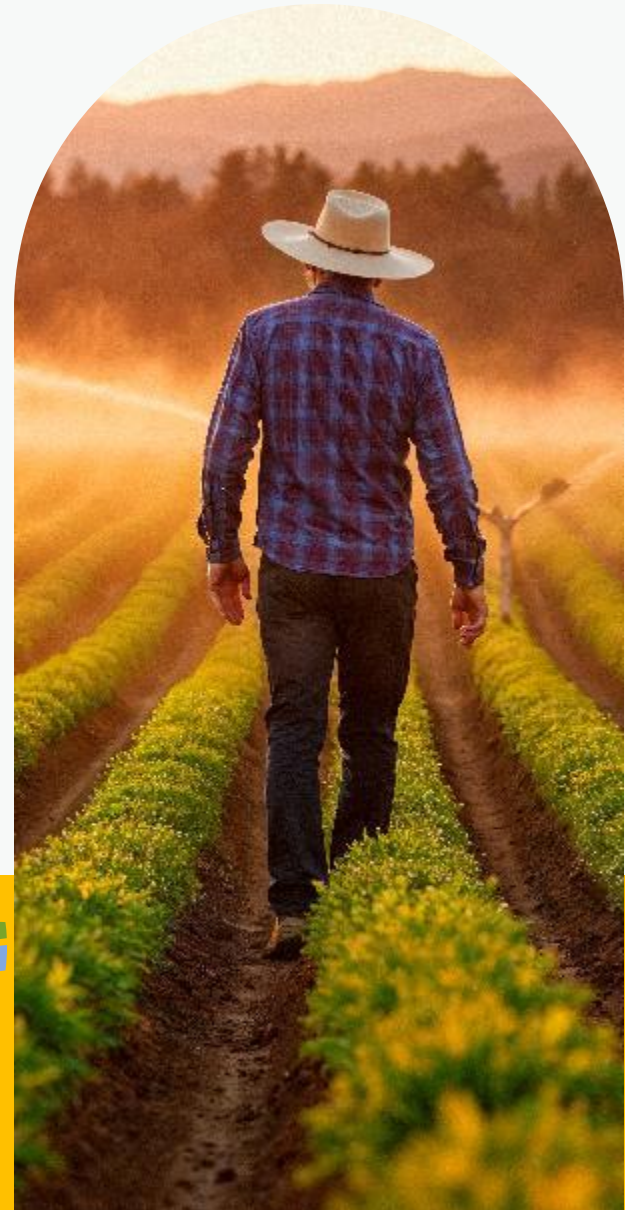
A Fundação ProTerra é uma organização sem fins lucrativos, baseada na Holanda.

Temos por visão um mundo onde todas as empresas possam:

- ❖ Contribuir para a proteção da biodiversidade mudando para a produção sustentável;
- ❖ Conservar recursos naturais; e
- ❖ Garantir que os trabalhadores e as comunidades locais sejam tratados com dignidade e respeito.



www.proterrafoundation.org



Quem somos

A Fundação ProTerra é a proprietária do Padrão de Certificação ProTerra e de suas Interpretações:

- ▶ Padrão ProTerra V5.0
 - ✕ *ProTerra Europa*
 - ✕ *ProTerra Pequenos Produtores*
- ▶ ProTerra Insecta
- ▶ ProTerra MRV (Monitoramento e Verificação) V1.0
- ▶ ProTerra Regenera – Módulo Adicional

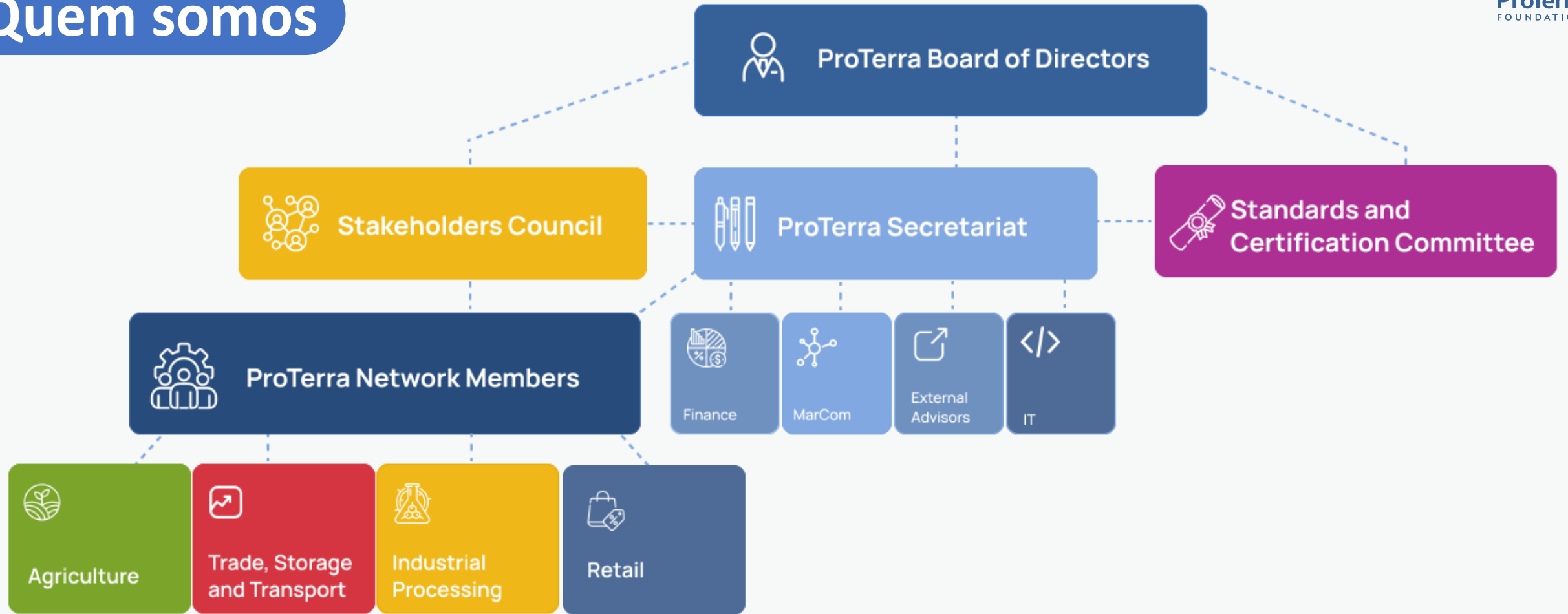
Os Padrões ProTerra são especializados em promover a sustentabilidade social e ambiental através das cadeias de suprimento de alimentos e rações.

<https://www.proterrafoundation.org/the-proterra-standard/>

<https://www.proterrafoundation.org/the-mrv-standard/>



Quem somos





Todos os níveis de
certificação



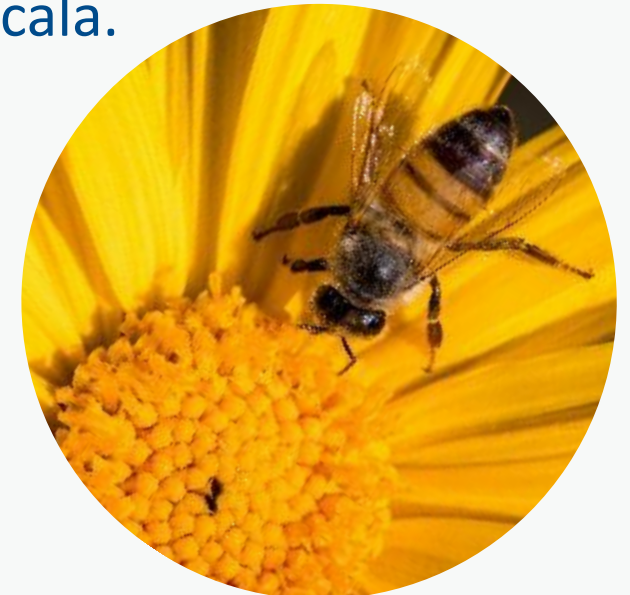
Todas as matérias-
primas, ingredients e
subprodutos



Aplicável globalmente

A solução ProTerra

Os Padrões ProTerra oferecem uma estrutura abrangente de sustentabilidade que incluem as dimensões ambiental, social e econômica. Concebidos para serem aplicáveis em todo o mundo, fornecem orientações claras e práticas para a produção e o fornecimento sustentáveis de todos os tipos de culturas, independentemente da região ou da escala.



Fundação ProTerra

Onde estamos hoje



Argentina, Australia, Austria, Belarus, Belgium, Belize, Benin, Brazil, Canada, China, Denmark, Dominican Republic, Eswatini, Fiji, Finland, France, Germany, Guadelupe, Guyana, Honduras, Hungary, India, Italy, Lithuania, Luxembourg, México, Mozambique, Netherlands, Nicaragua, Norway, Panama, Paraguay, Philippines, Poland, Portugal, Romania, Russia, South Africa, Spain, Sweden, Switzerland, Thailand, Turkey, Ukraine, United Kingdom, United States, Uruguay, Vietnam, Zimbabwe.

Os Padrões ProTerra

Dados sobre soja 2024



CERTIFIED SOY VOLUME

TOTAL 2022	2.392.431,51
TOTAL 2023	2.533.321,24
TOTAL 2024	1.931.970.88

MRV VERIFIED SOY VOLUME

TOTAL 2024	684.568,00
------------	------------

Os Padrões ProTerra

Dados sobre cana de açúcar 2024*



SUGARCANE ANNUAL CRUSH (mt)					
2022		2023		2024	
■	43.626.756,76	■	43.086.555,24	■	60.249.608,02
■	10.081.760,12	■	9.721.763,94	■	7.681.618,62
Total	53.708.516,88	Total	52.808.319,18	Total	67.931.226,64

*Sob o Padrão ProTerra v5.0

Fundação ProTerra

Benchmarks & Colaborações



AXFOUNDATION



Collaborative
Soy
Initiative



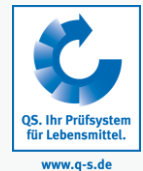
economics
climate
environment



Duralim



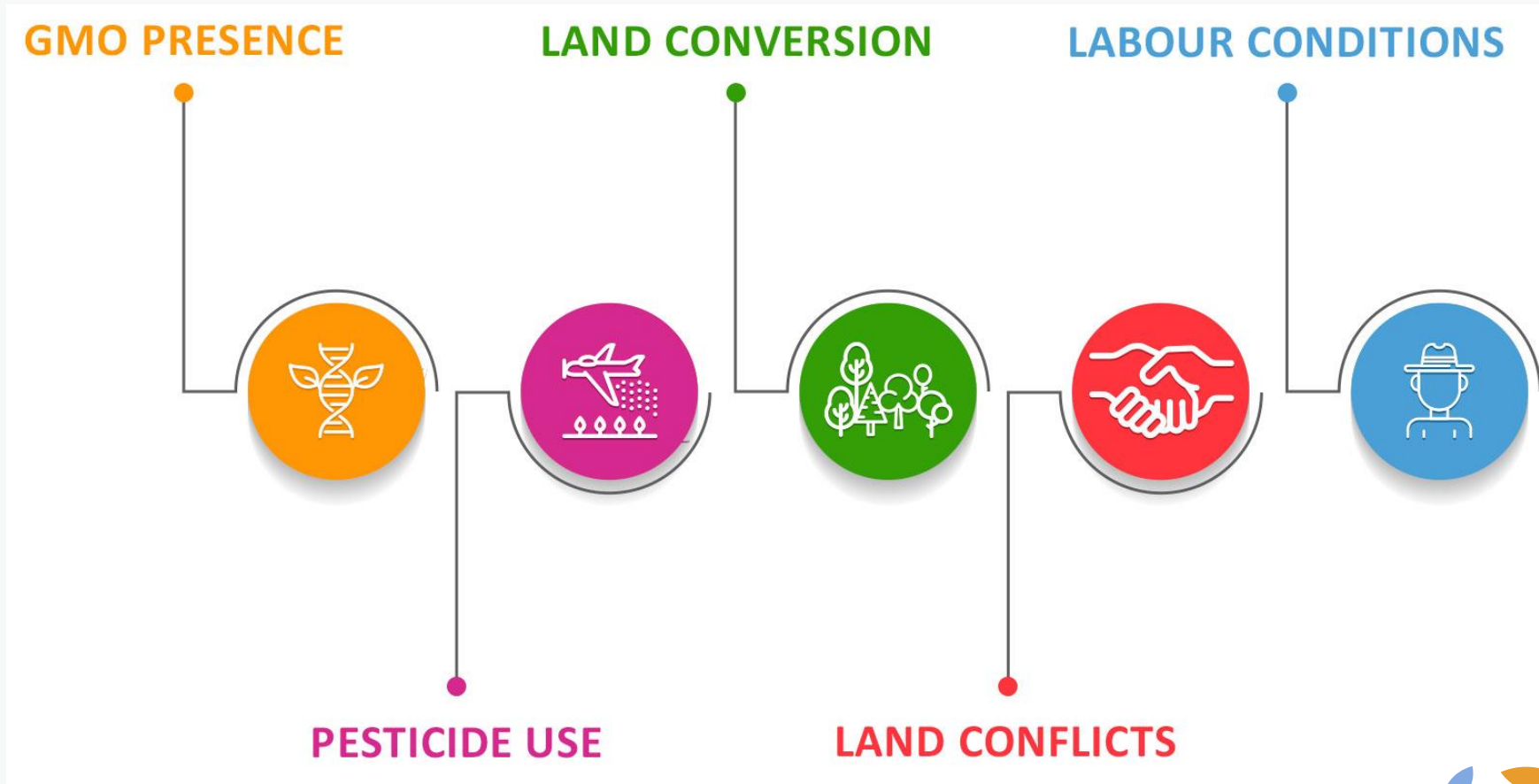
Forum Nachhaltigere
Eiweißfuttermittel



soja netzwerk schweiz
réseau suisse pour le soja
rete svizzera per la soja
soy network switzerland



Padrão ProTerra para gerenciar e mitigar riscos associados a:



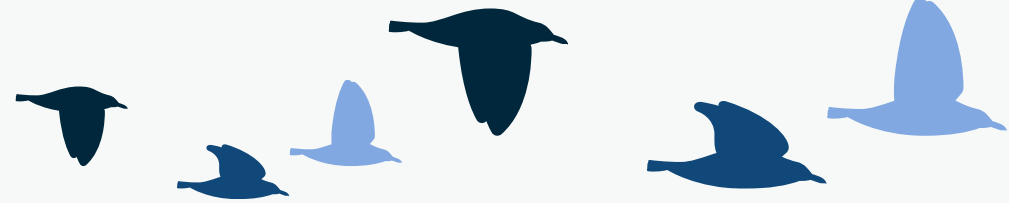
Padrão ProTerra: ferramenta para gerenciar e mitigar riscos

Um instrumento para gerenciar e mitigar riscos ecológicos, sociais e ambientais. Certificação significa:

- ✕ Um padrão para matérias-primas ambiental e eticamente responsáveis na cadeia de suprimentos que vai além dos requisitos mínimos da legislação nacional.
- ✕ Maior segurança para a empresa ao fazer declarações públicas, com rastreabilidade de materiais em toda a cadeia de suprimentos verificada por auditores externos.
- ✕ Contribui com evidências para demonstrar que a diligência prévia foi realizada na cadeia de suprimentos para atender requisitos da diligência prévia da Comunidade Europeia.
- ✕ Melhor conhecimento da origem das matérias-primas dentro de sua cadeia de suprimentos direta e, portanto, das regiões sobre as quais têm maior influência e capacidade de influenciar.
- ✕ Uma indicação clara do que se espera dos fornecedores e do que eles consideram ser um fornecimento sustentável.



Benchmark EUDR vs ProTerra

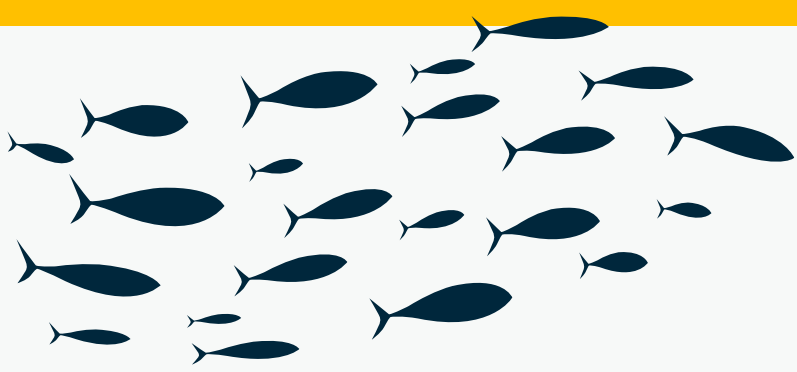


Os Padrões ProTerra foram comparados ao Regulamento da União Europeia sobre commodities livres de desmatamento (EUDR).

Mais informações estão disponíveis aqui:

- ✕ [Benchmark do Padrão MRV em relação ao Regulamento da UE sobre commodities livres de desmatamento \(EUDR\)](#)
- ✕ [Benchmark do Padrão ProTerra em relação ao Regulamento da UE sobre commodities livres de desmatamento \(EUDR\)](#)
- ✕ [Orientação específica para o ProTerra Standard v5.0 para acessar a conformidade com o EUDR versão 1.0](#)





PADRÃO PROTERRA V5.0



Princípios do Padrão ProTerra



PRINCÍPIO 1: Sistema de gestão, conformidade com a lei, convenções internacionais e com o Padrão ProTerra

PRINCÍPIO 2: Direitos Humanos e políticas e práticas de trabalho responsáveis

PRINCÍPIO 3: Relação responsável com os trabalhadores e com a comunidade

PRINCÍPIO 4: Conservação da biodiversidade, gestão ambiental eficaz e serviços ambientais

PRINCÍPIO 5: Não uso de Organismos Geneticamente Modificados (OGM)



PRINCÍPIO 6: Poluição e gestão de resíduos

PRINCÍPIO 7: Gestão da água

PRINCÍPIO 8: Gases de efeito de estufa e gestão de energia

PRINCÍPIO 9: Adoção de boas práticas agrícolas



PRINCÍPIO 10: Rastreabilidade e Cadeia de Custódia



<https://www.proterrafoundation.org/the-proterra-standard/>

Níveis de certificação

A certificação ProTerra é aplicável a distintos níveis de operação dentro das cadeias de produção de alimentos e rações:



Nível I: Produção agrícola



Nível II: Transporte, Armazenagem, Traders e Revendedores



Nível III: Processamento industrial

É também aplicável a qualquer produto agrícola, globalmente

Escopo da Certificação

A certificação ProTerra pode ser aplicada a:



Matérias-primas



Ingredientes



Produtos com vários ingredientes

Isto pode ser realizado utilizando duas abordagens básicas, que têm um impacto na organização da auditoria

Abordagens

- ❖ **Cada ator na cadeia** de suprimento de alimentos e rações **pode ser certificado por mérito próprio** em relação ao conjunto de indicadores relevantes do Padrão ProTerra (= cada ator é submetido a auditorias de certificação individuais)
- ❖ As organizações certificadas que usam insumos de atores que não são certificados pelo ProTerra devem :
 - ✗ **Implementar sistemas de gestão e**
 - ✗ **Monitorar a sua cadeia de suprimentos** para garantir a conformidade com os indicadores aplicáveis do Padrão ProTerra.

Disputa pelo direito da terra

- ❖ As organizações certificadas devem demonstrar claramente o título de propriedade da terra, de acordo com a legislação nacional
- ❖ Respeitar os direitos da terra - FPIC (consentimento livre, prévio e informado)



PRINCÍPIO 1 - Sistema de gestão, conformidade com a lei, convenções internacionais e com o Padrão ProTerra

Condições de trabalho

- ◈ Todos os trabalhadores devem ser tratados com dignidade e respeito
- ◈ Ausência de trabalho infantil ou forçado
- ◈ Igualdade de oportunidades e tratamentos para os trabalhadores
- ◈ Direitos humanos e trabalhistas respeitados, contratos abrangentes
- ◈ Qualificação, experiência de trabalho e treinamento dos trabalhadores
- ◈ Salários e renda, tempo de trabalho
- ◈ Saúde e segurança



Conversão de uso da terra

- ❖ As áreas de vegetação nativa (incluindo HCVA) não podem ter sido desmatadas ou convertidas em áreas agrícolas, ou utilizadas para fins industriais ou outros fins comerciais, **após 31 de Dezembro 2008**
- ❖ Identificar e manter a biodiversidade
- ❖ As fazendas devem restaurar áreas de vegetação natural realcionadas a ecossistemas sensíveis



PRINCÍPIO 4: Conservação da biodiversidade, gestão ambiental eficaz e serviços ambientais

Presença de OGMs

- ❖ Os OGMs estão excluídos da Certificação ProTerra
- ❖ Rastreabilidade e segregação permitem que o mercado tenha uma visão completa do percurso de um produto, tornando possível identificar se e onde os OGMs foram utilizados



PRINCÍPIO 5: Não uso de Organismos Geneticamente Modificados (OGM)

Uso de pesticidas

- ❖ Reduzir o uso de materiais tóxicos e poluentes, especialmente pesticidas
- ❖ Manejo Integrado de Pragas (MIP)
- ❖ Os pesticidas listados nas classes Ia, Ib listas da OMS, Convenção de Roterdã e Convenção de Estocolmo, bem como os pesticidas proibidos pela legislação local, nacional e regional, não devem ser usados

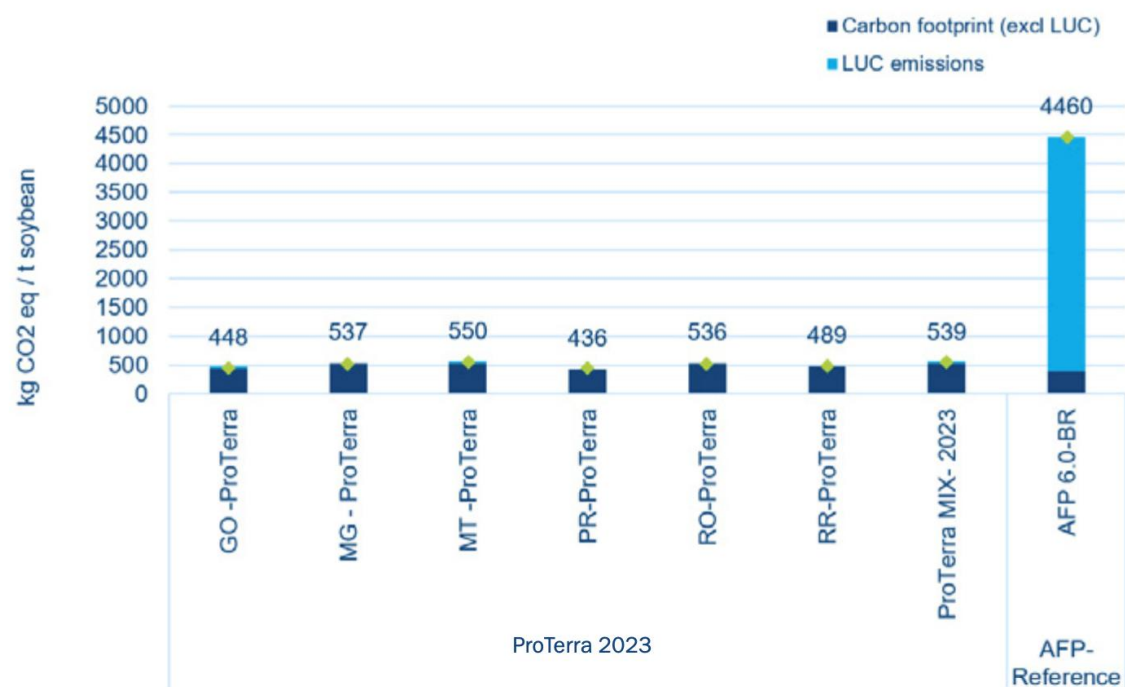


PRINCÍPIO 9: Adoção de boas práticas agrícolas

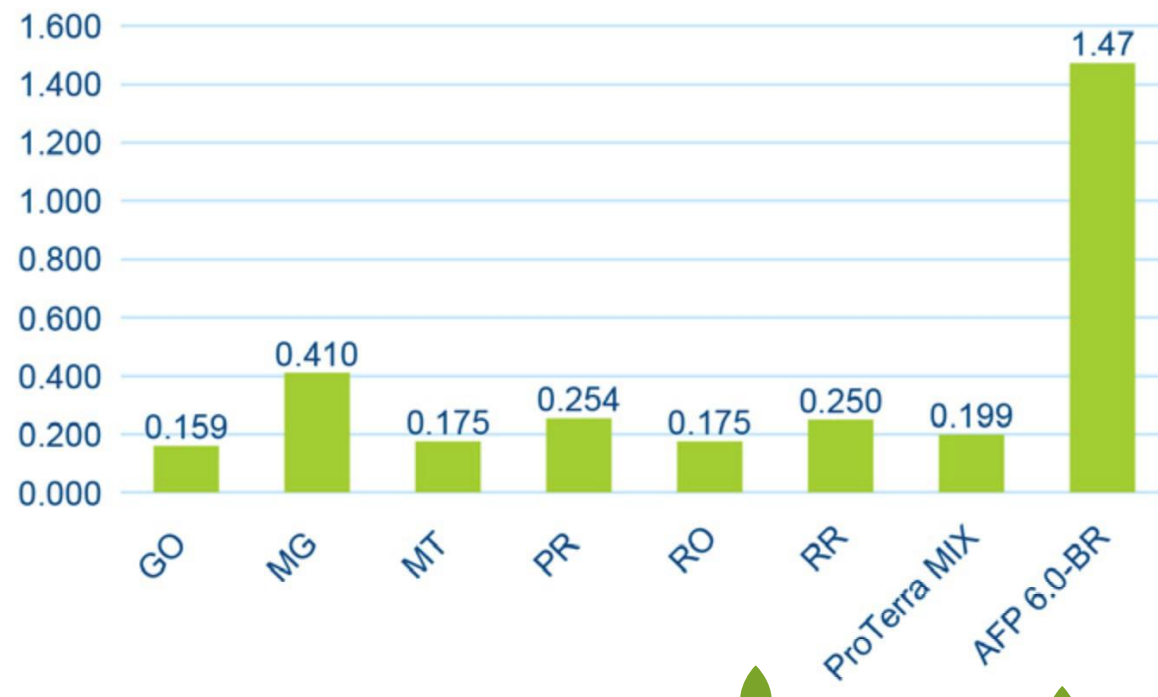
Redução da pegada de carbono e água

Redução de emissões e consumo de água com o material certificado ProTerra

Carbon footprint soybean at farm



Water consumption



🌱 Pegada ambiental da soja certificada ProTerra 2024

🌱 Pegada Ambiental da Cana-de-Açúcar Certificada ProTerra 2024





PADRÃO MRV

MONITORAMENTO E VERIFICAÇÃO



Padrão MRV

Cadeias de suprimentos legais e livres de conversão

O Padrão ProTerra de Monitoramento e Verificação (MRV) oferece uma abordagem sistemática para avaliar e verificar as práticas de diligência de uma organização e apoia a geração de relatórios sobre a diligência na cadeia de suprimentos e aspectos livres de desmatamento.



Padrão MRV

Compromisso com:

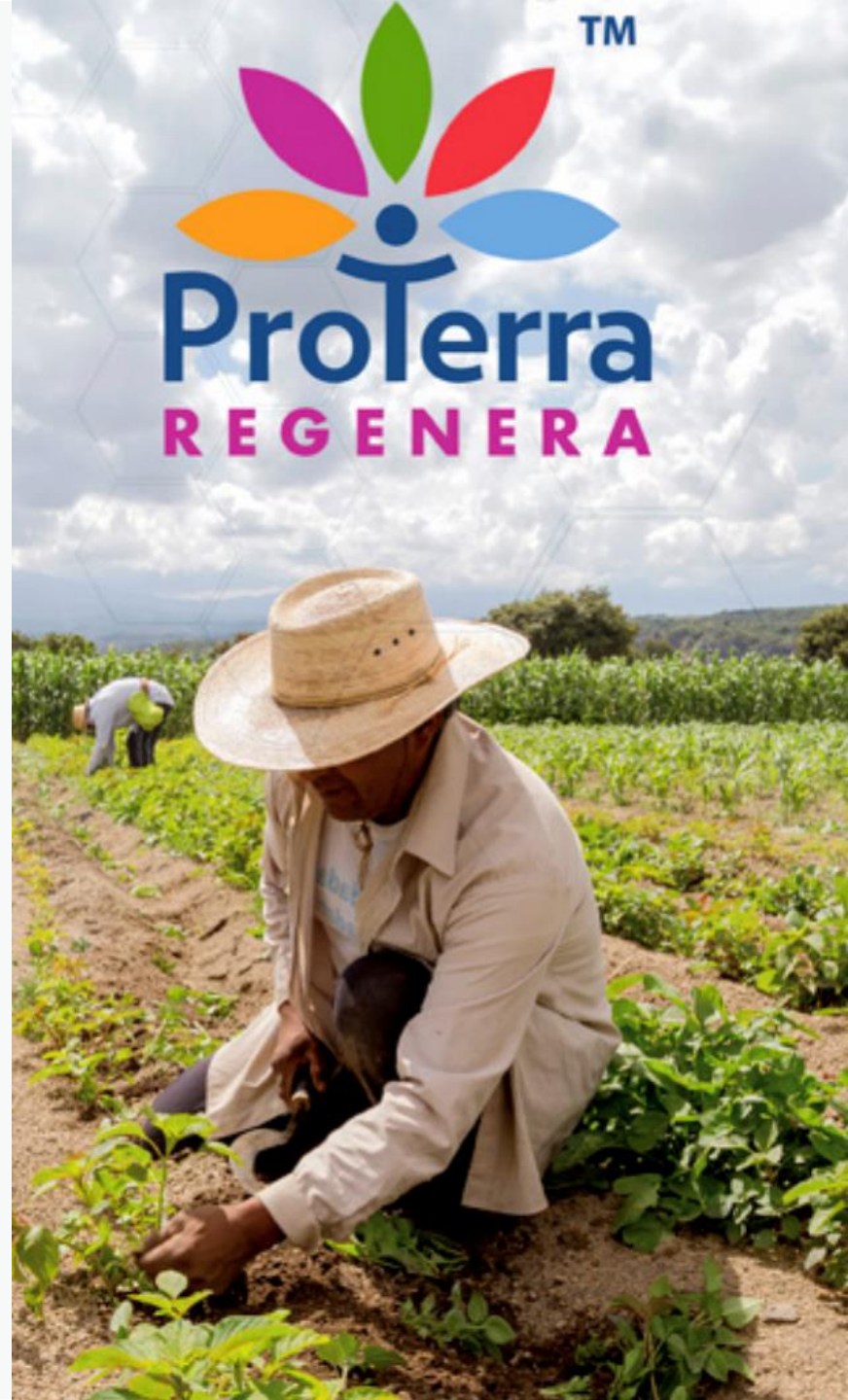
- Promover uma cadeia de suprimento de matéria-prima livre de desmatamento ilegal e/ou legal e de mudança ou conversão do uso da terra.
- Respeitar os direitos dos trabalhadores, dos povos indígenas e das comunidades locais.
- Garantir que o fornecimento esteja em total conformidade com as leis e regulamentações ambientais nacionais e locais, bem como com as leis internacionais aplicáveis.
- Tomar medidas afirmativas para mitigar os riscos potenciais identificados associados a commodities e produtos relacionados ou demonstrar que o risco é insignificante.
- Avaliar os riscos identificando as circunstâncias factuais de suas atividades e relações comerciais e avaliar esses fatos em relação aos impactos ambientais, sociais e às leis e normas nacionais e internacionais aplicáveis.





PROTERRA REGENERA

MÓDULO ADICIONAL



ProTerra Regenera

O ProTerra Regenera baseia-se em três princípios que estão ligados aos três recursos fundamentais de qualquer sistema agrícola:

 Solo

 Água

 Biodiversidade

É aplicável a qualquer produto agrícola em escala global. O ProTerra Regenera se aplica a operadores do setor agrícola que possuem PT V5 ou PT MRV. Durante as auditorias PT V5 ou PT MRV, o Organismo Certificador realizará atividades adicionais para verificar a conformidade com o ProTerra Regenera (módulo adicional).



Benefícios de fazer parte da Rede ProTerra



Benefícios de usar os Padrões ProTerra



Melhorar a sustentabilidade e rastreabilidade, diminuir o risco (social, reputacional, ambiental, econômico) dentro da cadeia de fornecimento



Demonstrar ao mercado comprador um produto diferenciado, abrindo possibilidades para novos mercados



Ajudar a preservar a biodiversidade e os habitats valiosos para as gerações futuras



Implementar uma norma que seja aplicável globalmente para todas as culturas e origens

Benefícios de fazer parte da Rede ProTerra

Ser membro da Rede ProTerra lhe dá a oportunidade de acelerar sua jornada e aumentar o sucesso de seu programa de melhoria contínua



Rede ProTerra impulsionando cadeias de suprimentos sustentáveis



A Rede ProTerra reúne organizações comprometidas com uma visão comum de sustentabilidade em toda a cadeia de fornecimento.

Por meio da colaboração, do compartilhamento de conhecimento e do engajamento estratégico, os membros desempenham um papel fundamental na implementação de práticas sustentáveis.

Diretrizes e requisitos para o uso dos logotipos e selos ProTerra

Tipos de Logos

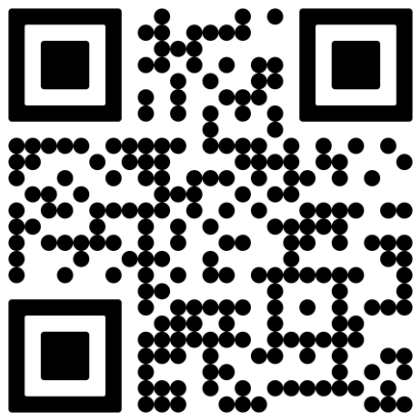
✦ B2B

- ✕ Logo Fundação ProTerra
- ✕ Logo Membro da Rede ProTerra
- ✕ Logos de Certificação ProTerra

✦ B2C

- ✕ Uso do logo/selo em produtos





Tem alguma dúvida ou quer saber mais?
Acesse: [Contact - ProTerra Foundation](#)

Connecte-se as nossas Redes Sociais

 [/proterrafoundation01](#)

 [@proterrafoundation01](#)

 [/proterra-foundation](#)