



# Soluzioni integrate per l'approvvigionamento responsabile

## Standard ProTerra V5.0 and Standard MRV V1.0



## Chi siamo

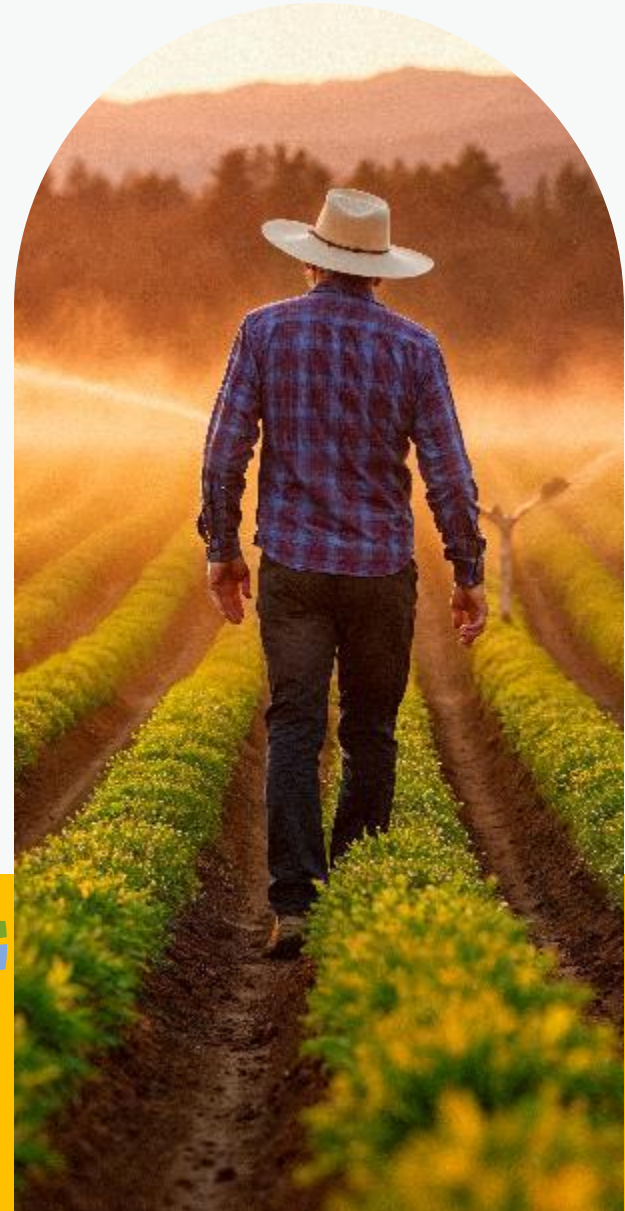
La Fondazione ProTerra è un'organizzazione non profit con sede nei Paesi Bassi.

Immaginiamo un mondo in cui tutte le aziende:

- ❖ Tutte le aziende dovrebbero contribuire alla tutela della biodiversità passando a una produzione sostenibile.;
- ❖ Preservano le risorse naturali; e
- ❖ Garantiscono che lavoratori e le comunità locali siano trattati con dignità e rispetto.



[www.proterrafoundation.org](http://www.proterrafoundation.org)



# Chi siamo

La Fondazione ProTerra è proprietaria dello Standard di Certificazione ProTerra e delle sue Interpretazioni:

- Standard ProTerra V5.0
  - ✕ *ProTerra Europa*
  - ✕ *ProTerra Piccoli Proprietari*
- ProTerra Insecta
- ProTerra MRV (Monitoraggio e Verifica) V1.0
- ProTerra Regenera – Modulo Aggiuntivo

Gli standard ProTerra sono specializzati nella promozione della sostenibilità sociale e ambientale attraverso le filiere alimentari e di approvvigionamento.

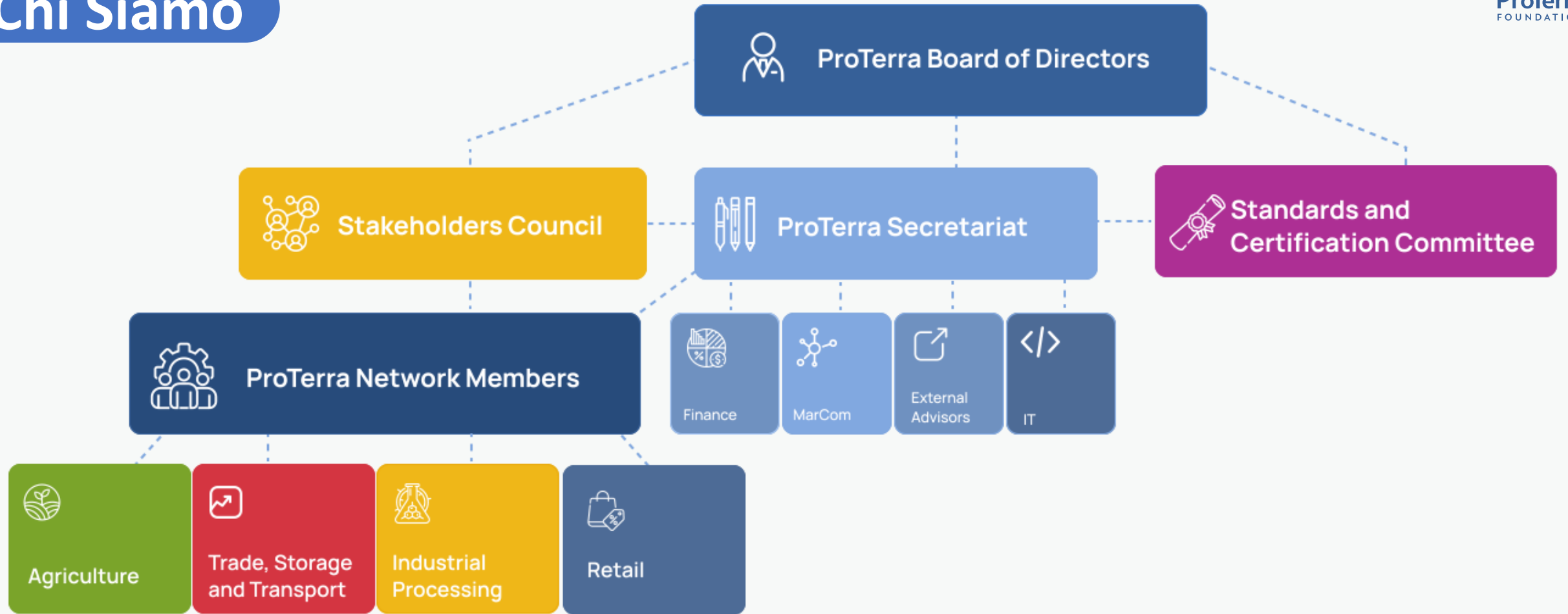
<https://www.proterrafoundation.org/the-proterra-standard/>

<https://www.proterrafoundation.org/the-mrv-standard/>





# Chi Siamo





Tutti i livelli di  
certificazione



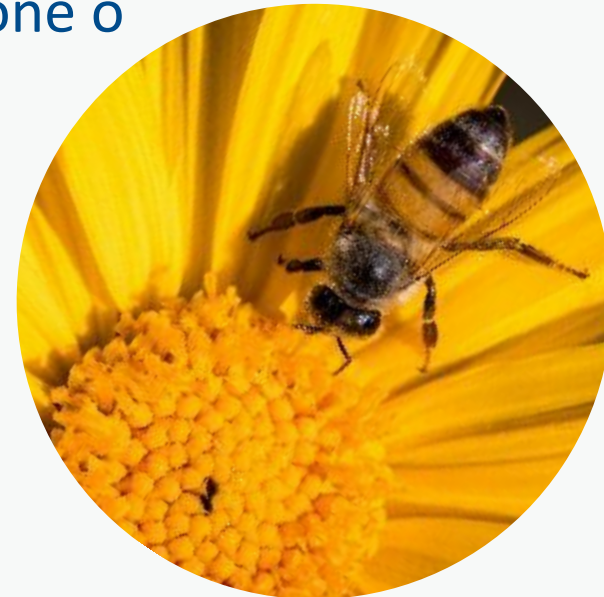
Tutte le materie prime, i  
prodotti e i sottoprodotti



Applicabile a livello  
globale

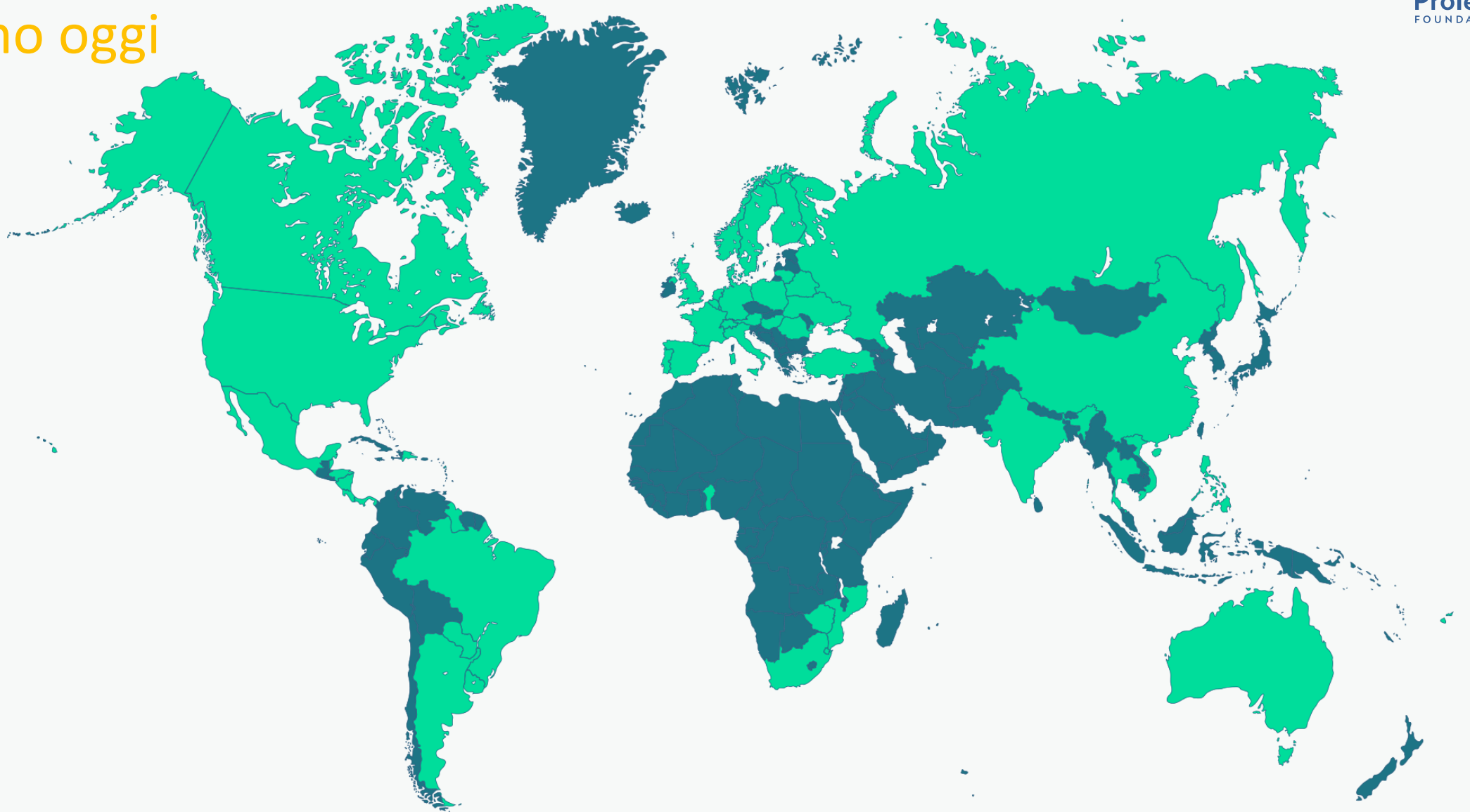
## Soluzioni ProTerra

Gli Standard ProTerra forniscono un quadro completo di sostenibilità che comprende dimensioni ambientali, sociali ed economiche. Progettati per essere applicabili in tutto il mondo, forniscono indicazioni chiare e pratiche per la produzione e l'approvvigionamento sostenibili di tutti i tipi di colture, indipendentemente dalla regione o dalla scala.



# La Fondazione ProTerra

Dove siamo oggi



Argentina, Australia, Austria, Belarus, Belgium, Belize, Benin, Brazil, Canada, China, Denmark, Dominican Republic, Eswatini, Fiji, Finland, France, Germany, Guadelupe, Guyana, Honduras, Hungary, India, Italy, Lithuania, Luxembourg, México, Mozambique, Netherlands, Nicaragua, Norway, Panama, Paraguay, Philippines, Poland, Portugal, Romania, Russia, South Africa, Spain, Sweden, Switzerland, Thailand, Turkey, Ukraine, United Kingdom, United States, Uruguay, Vietnam, Zimbabwe.

# Gli Standard ProTerra

## Cifre chiave della Soia 2024



### CERTIFIED SOY VOLUME

TOTAL 2022	2.392.431,51
TOTAL 2023	2.533.321,24
TOTAL 2024	1.926.970,88

### MRV VERIFIED SOY VOLUME

TOTAL 2024	684.568,00
------------	------------

# Gli Standard ProTerra

## Cifre chiave della Canna da Zucchero 2024\*



### SUGARCANE ANNUAL CRUSH (mt)

2022

2023

2024



43.626.756,76



43.086.555,24



60.249.608,02



10.081.760,12



9.721.763,94



7.681.618,62

Total

53.708.516,88

Total

52.808.319,18

Total

67.931.226,64

\* Conformi allo Standard ProTerra v5.0

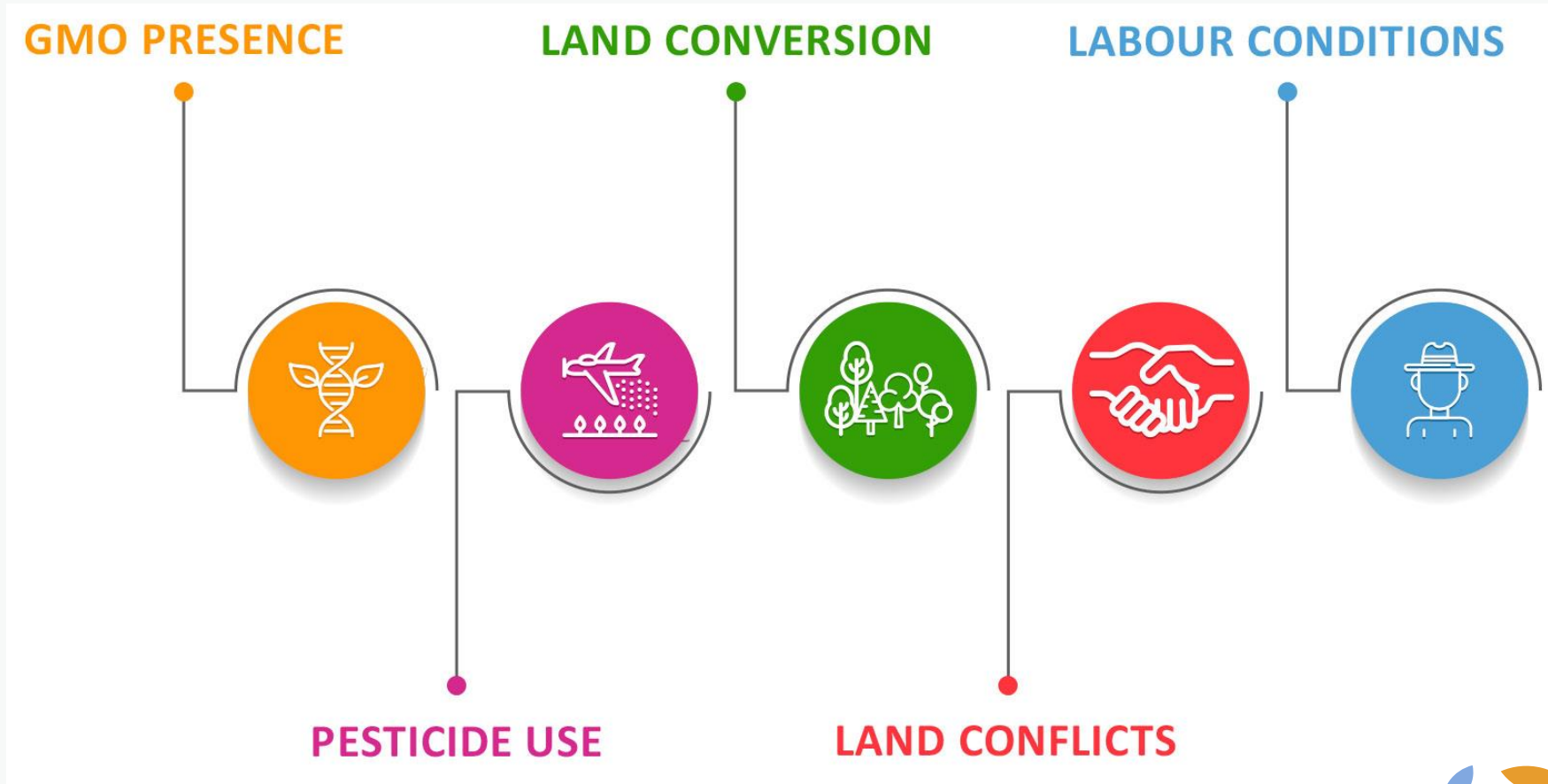


# La Fondazione ProTerra

## Benchmarks & Collaborazioni



# Utilizzo degli standard ProTerra per gestire e mitigare i rischi



# Utilizzo degli standard ProTerra per gestire e mitigare i rischi

Uno strumento per gestire e mitigare i rischi ecologici, sociali e ambientali.  
Implementare standard solidi significa:

- ✕ **Materie prime responsabili dal punto di vista ambientale ed etico all'interno della catena di approvvigionamento, che vanno oltre i requisiti minimi previsti dalla legislazione nazionale.**
- ✕ **Ciò offre all'azienda maggiore certezza nel rilasciare dichiarazioni pubbliche, con la tracciabilità dei materiali lungo tutta la catena di approvvigionamento verificata da auditori esterni.**
- ✕ **Contribuisce a dimostrare che la due diligence è stata effettuata all'interno della catena di fornitura per soddisfare i nuovi requisiti di due diligence.**
- ✕ **Maggiore conoscenza dell'origine delle materie prime all'interno della catena di approvvigionamento e, di conseguenza, delle regioni su cui si ha maggiore influenza e capacità di influenza.**
- ✕ **Una chiara indicazione di ciò che ci si aspetta dai fornitori e di ciò che essi considerano un approvvigionamento sostenibile.**



## Benchmark EUDR vs ProTerra



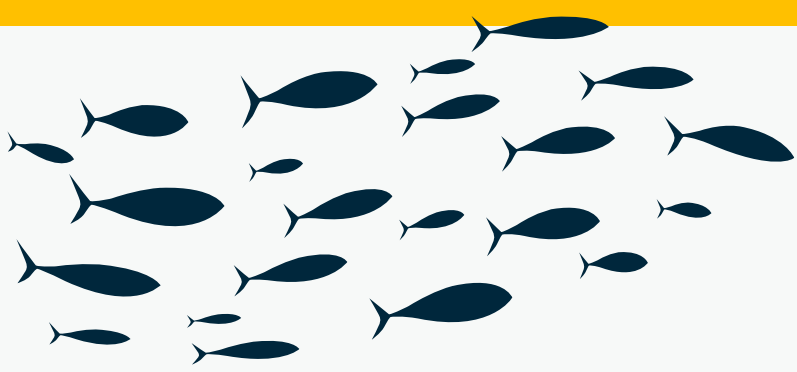
Gli standard ProTerra sono stati confrontati con il Regolamento UE sui prodotti di base esenti da deforestazione (EUDR).

Ulteriori informazioni sono disponibili qui:

- ✕ [Standard MRV è stato confrontato con il Regolamento UE sui prodotti di base esenti da deforestazione \(EUDR\)](#)
- ✕ [Standard ProTerra è stato confrontato con il Regolamento UE sui prodotti privi di deforestazione \(EUDR\)](#)
- ✕ [Guida specifica per lo Standard ProTerra v5.0 per accedere alla conformità con la versione 1.0 dell'EUDR](#)







# STANDARD PROTERRA V5.0



## Principi dello Standard



**PRINCIPIO 1:** Sistema di gestione, conformità alle leggi, convenzioni internazionali e Standard ProTerra

**PRINCIPIO 2:** Diritti umani e politiche di lavoro responsabili, e pratiche

**PRINCIPIO 3:** Relazioni responsabili con i lavoratori e la comunità

**PRINCIPIO 4:** Tutela della biodiversità, gestione ambientale efficace e servizi ambientali

**PRINCIPIO 5:** Nessun utilizzo di Organismi Geneticamente Modificati (OGM)



**PRINCIPIO 6:** Inquinamento e gestione dei rifiuti

**PRINCIPIO 7:** Gestione idrica

**PRINCIPIO 8:** Gas serra e gestione energetica

**PRINCIPIO 9:** Adozione di buone pratiche agricole



**PRINCIPIO 10:** Tracciabilità e Catena di Custodia



## Livelli di Certificazione

**La Certificazione ProTerra è applicabile a diversi livelli di operazione lungo la catena di produzione di alimenti e mangimi:**



**Livello I – Produzione agricola**



**Livello II – Trasporto, stoccaggio, commercianti e rivenditori**



**Livello III – Trasformazione industriale**

**Inoltre, è applicabile a ogni prodotto agricolo a livello globale.**

## Scopo della Certificazione

**La certificazione ProTerra può essere applicata a:**



**Materie prime**



**Ingredienti**



**Prodotti multi-ingrediente**

**Ciò può essere realizzato utilizzando due approcci di base che hanno un impatto sull'organizzazione dell'audit**



## Approacci

- ❖ **Ogni attore** nella catena di approvvigionamento di alimenti e mangimi **può essere certificato autonomamente** rispetto al set di indicatori dello Standard ProTerra applicabile (= ogni attore è soggetto a audit di certificazione individuali)
- ❖ Le organizzazioni certificate che utilizzano forniture provenienti da operatori che non sono certificati ProTerra possono:
  - ✗ **implement un sistema di gestione di controllo; e**
  - ✗ **monitorare le catene di approvvigionamento** per garantire il rispetto degli indicatori applicabili dello standard ProTerra Standard sono rispettati.

# Conflitti territoriali

- ❖ Le organizzazioni certificate devono dimostrare di avere un chiaro titolo di proprietà sulla terra, in conformità con la legislazione nazionale
- ❖ Rispettare i diritti fondiari e il principio del consenso libero, previo e informato (FPIC)



PRINCIPIO 1: Sistema di gestione, conformità alle leggi, convenzioni internazionali e Standard ProTerra

# Condizioni di lavoro

- ◈ Tutti i lavoratori devono essere trattati con dignità e rispetto
- ◈ Assenza di lavoro minorile e forzato
- ◈ Pari opportunità e trattamento per i lavoratori
- ◈ Diritti umani e del lavoro, contratti completi
- ◈ Qualificazione, esperienza lavorativa e formazione dei lavoratori
- ◈ Salari e reddito, orario di lavoro
- ◈ Salute e sicurezza



PRINCIPIO 2: Diritti umani e politiche di lavoro responsabili, e pratiche

# Conversione del suolo

- ❖ Per la certificazione, le aree di vegetazione nativa (considerando l'approccio HCV) non possono essere state bonificate o convertite in aree agricole, o utilizzate per scopi industriali o altri scopi commerciali, dopo il **31 dicembre 2008**
- ❖ Le aziende agricole devono identificare e mantenere la preziosa biodiversità all'interno delle loro aree
- ❖ Le aziende agricole devono ripristinare le aree di vegetazione naturale relative a parti sensibili dell'ecosistema



PRINCIPIO 4: Tutela della biodiversità, gestione ambientale efficace e servizi ambientali



# Presenza di OGM

- ❖ Gli OGM sono esclusi dalla certificazione ProTerra
- ❖ La tracciabilità e la segregazione consentono al mercato di avere una visione completa del percorso di un prodotto, permettendo di individuare se e dove sono stati utilizzati OGM



PRINCIPIO 5: Nessun utilizzo di Organismi Geneticamente Modificati (OGM)

# Uso di pesticidi

- ❖ Ridurre l'uso di materiali tossici e inquinanti, in particolare i pesticidi.
- ❖ Gestione integrata dei parassiti (IPM)
- ❖ I pesticidi elencati nelle classi Ia, Ib dell'OMS, la Convenzione di Rotterdam e la Convenzione di Stoccolma, nonché i pesticidi vietati dalla legge locale, nazionale e regionale, non devono essere utilizzati ai sensi di ProTerra.

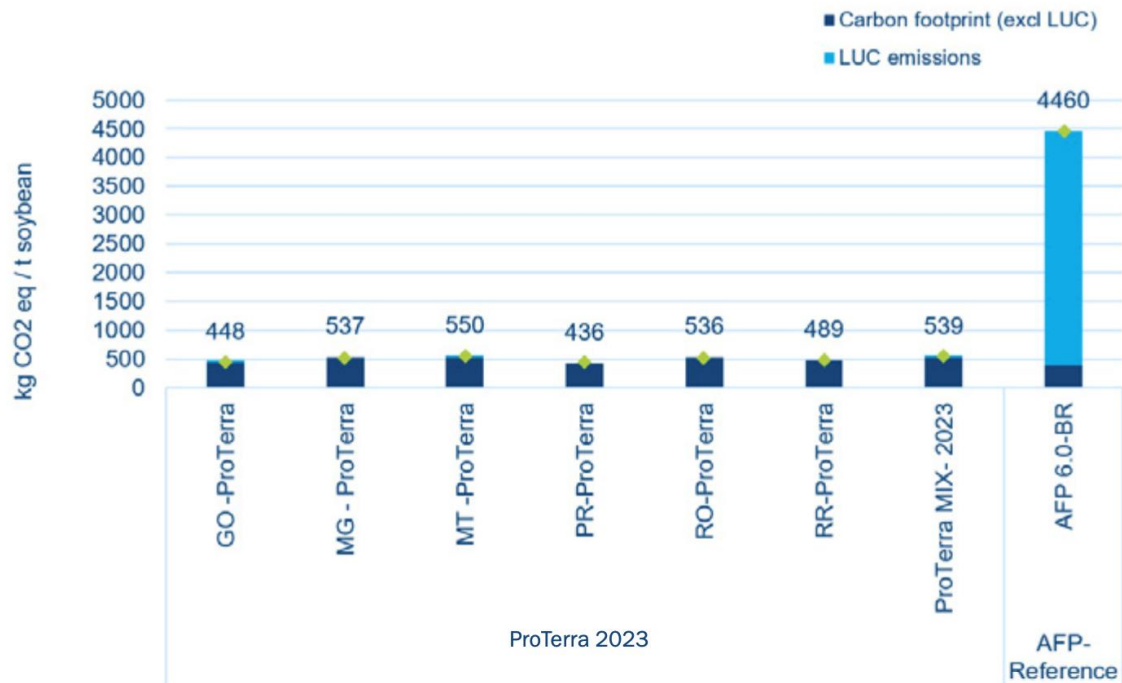


PRINCIPIO 9: Adozione di buone pratiche agricole

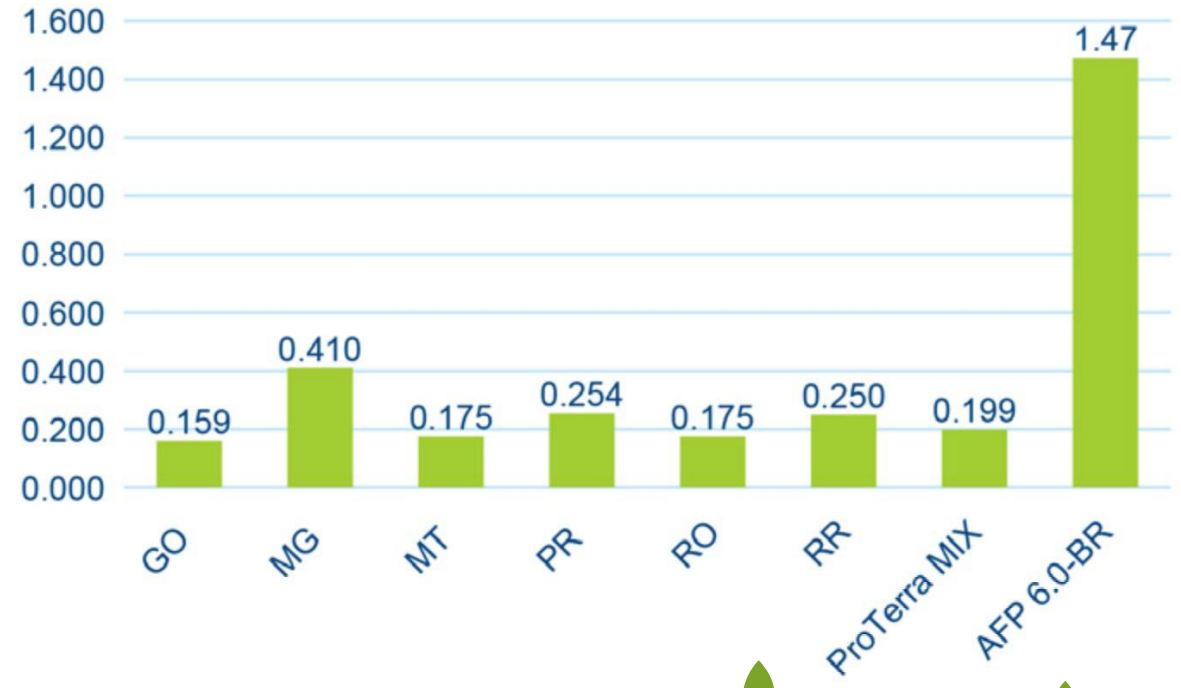
# Riduzione dell'impronta di carbonio e dell'acqua

Riduzione delle emissioni e del consumo di acqua grazie al materiale certificato ProTerra

## Carbon footprint soybean at farm



## Water consumption



◈ Impronta ambientale della soia certificata ProTerra 2024

◈ Impronta ambientale della canna da zucchero certificata ProTerra 2024





# **STANDARD MRV**

## MONITORORAGGIO E VERIFICA



# Standard MRV

## Catene di approvvigionamento legali e senza conversioni

Lo Standard di Monitoraggio e Verifica (MRV) di ProTerra fornisce un approccio sistematico per valutare e verificare le pratiche di due diligence di un'organizzazione e supporta la rendicontazione sulla due diligence della catena di approvvigionamento e sugli aspetti di assenza di deforestazione.





# Standard MRV

## Impegno a:

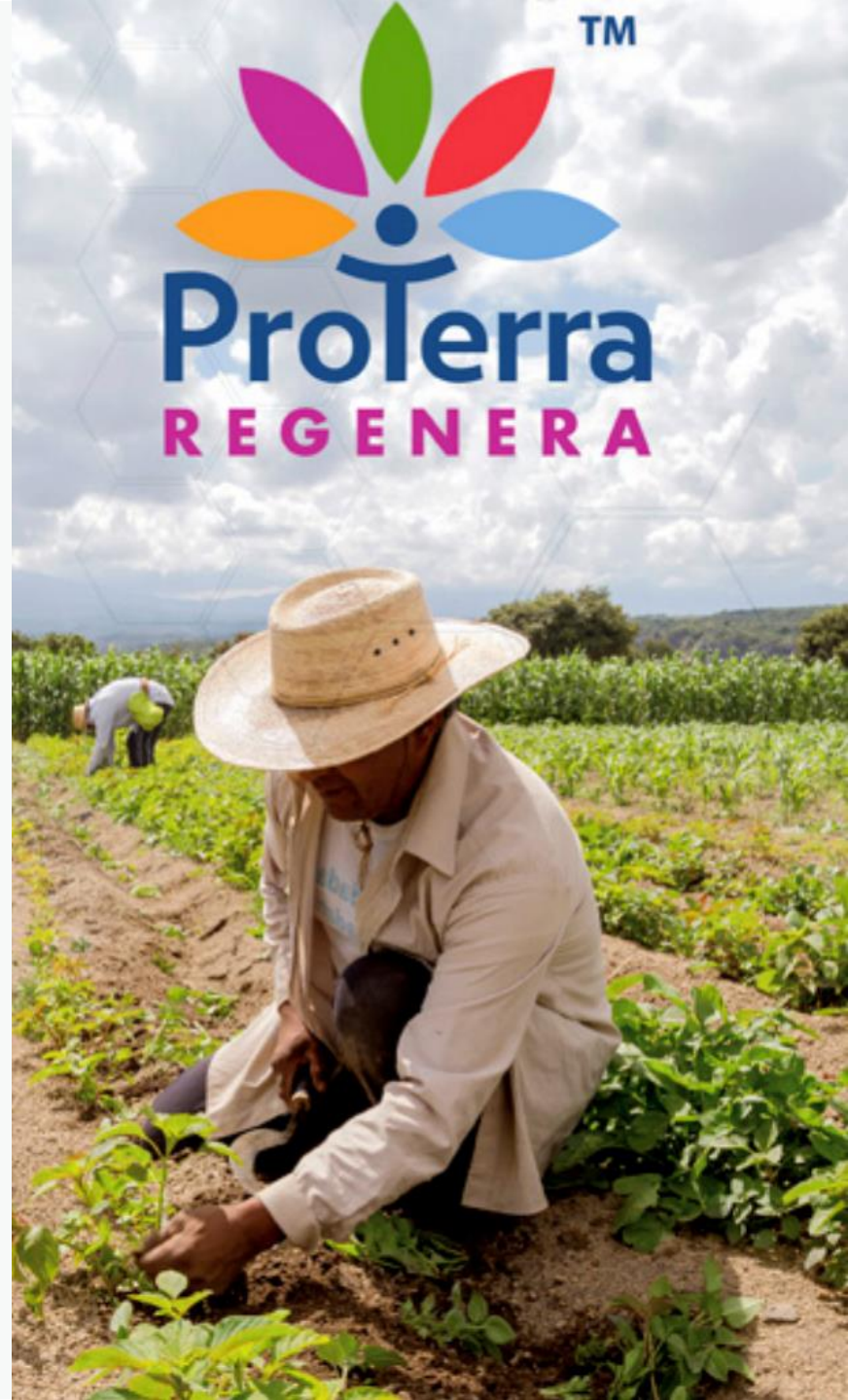
- Promuovere una catena di approvvigionamento di materie prime priva di deforestazione illegale e/o legale e di cambiamento o conversione della destinazione d'uso dei terreni.
- Rispettare i diritti dei lavoratori, delle popolazioni indigene e delle comunità locali.
- Garantire che l'approvvigionamento sia pienamente conforme alle leggi e ai regolamenti ambientali nazionali e locali, nonché alle leggi internazionali applicabili.
- Adottare azioni positive per mitigare i rischi potenziali identificati associati alle materie prime e ai prodotti correlati o dimostrare che il rischio è trascurabile.
- Valutare i rischi identificando le circostanze di fatto delle proprie attività e dei propri rapporti commerciali e valutare tali circostanze rispetto agli impatti ambientali e sociali e alle leggi e agli standard nazionali e internazionali applicabili.





# **PROTERRA REGENERA**

## **MODULO AGGIUNTIVO**



## ProTerra Regenera

Il ProTerra Regenera si basa su tre principi collegati alle tre risorse fondamentali di qualsiasi sistema agricolo:

 Suolo

 Acqua

 Biodiversità

È applicabile a qualsiasi prodotto agricolo su scala globale. Il ProTerra Regenera si applica agli operatori agricoli che dispongono di PT V5 o PT MRV. Durante gli audit PT V5 o PT MRV, l'organismo di certificazione svolgerà attività aggiuntive per verificare la conformità con ProTerra Regenera (modulo aggiuntivo).





# Vantaggi dell'adesione a ProTerra



# Vantaggi dell'utilizzo degli standard ProTerra



Migliorare la sostenibilità e la tracciabilità, diminuire i rischi (sociali, reputazionali, ambientali, economici) all'interno della catena di fornitura



Dimostrare al mercato degli acquirenti un prodotto differenziato, aprendo nuovi mercati



Contribuire a preservare la biodiversità e gli habitat preziosi per le generazioni future



Implementare un unico standard applicabile a livello globale per tutte le colture e le origini



# Vantaggi di far parte della Rete ProTerra

Essere un membro della Rete ProTerra vi permette di accelerare il vostro percorso e di aumentare il successo del vostro programma di miglioramento continuo.



# La rete ProTerra guida le catene di approvvigionamento sostenibili



La Rete ProTerra riunisce organizzazioni impegnate in una visione condivisa della sostenibilità lungo l'intera catena di fornitura.

Attraverso la collaborazione, la condivisione delle conoscenze e un impegno strategico, i membri svolgono un ruolo cruciale nell'attuazione di pratiche sostenibili.

# Linee Guida e ai Requisiti per l'utilizzo dei loghi e sigilli di ProTerra

## Tipi di Logos



### B2B

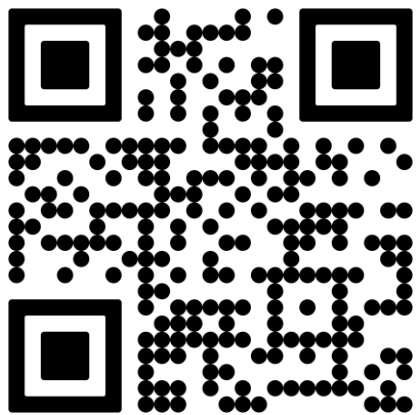
- ✕ Logo della Fondazione ProTerra
- ✕ Logo dei membri della rete ProTerra
- ✕ Loghi di certificazione ProTerra



### B2C

- ✕ Logo dell'etichettatura dei prodotti





**Hai domande o vuoi saperne di più?**  
Visita il nostro sito: [Contact - ProTerra Foundation](#)

**Collegatevi ai social media**

 [/proterrafoundation01](#)

 [@proterrafoundation01](#)

 [/proterra-foundation](#)