



# Solutions intégrées pour un approvisionnement responsable

## Norme ProTerra V5.0 and Norme MRV V1.0



# Qui nous sommes

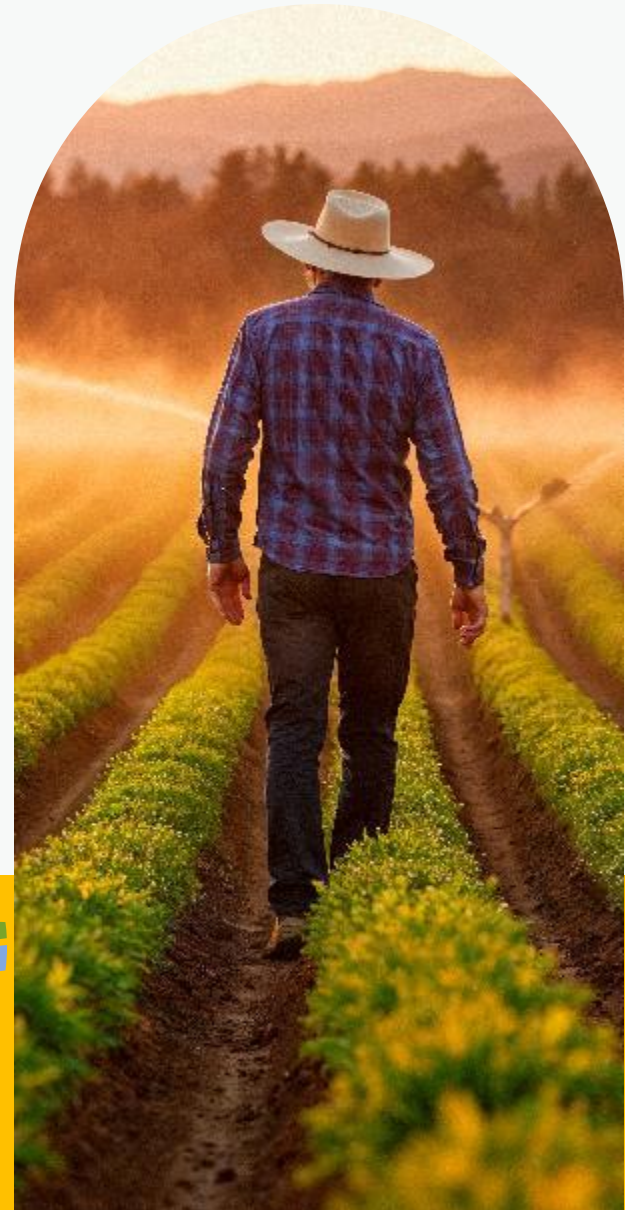
La Fondation ProTerra est une fondation à but non lucratif, basée aux Pays-Bas.

Nous imaginons un monde dans lequel toutes les entreprises:

- ❖ Contribueront à la protection de la biodiversité en passant à une production durable;
- ❖ En préservant les ressources naturelles; et
- ❖ En veillant à ce que les communautés locales soient traitées avec dignité et respect.



[www.proterrafoundation.org](http://www.proterrafoundation.org)



# Qui nous sommes

La Fondation ProTerra est propriétaire de la norme de certification ProTerra et de ses interprétations:

- ▶ Norme ProTerra V5.0
  - ✕ *ProTerra Europa*
  - ✕ *ProTerra Petits propriétaires*
- ▶ ProTerra Insecta
- ▶ Norme MRV (Monitoring et vérification)
- ▶ ProTerra Regenera – Module Supplémentaire

Les normes ProTerra sont spécialisées dans la promotion de la durabilité sociale et environnementale dans les chaînes d'approvisionnement de l'alimentation humaine et animale.

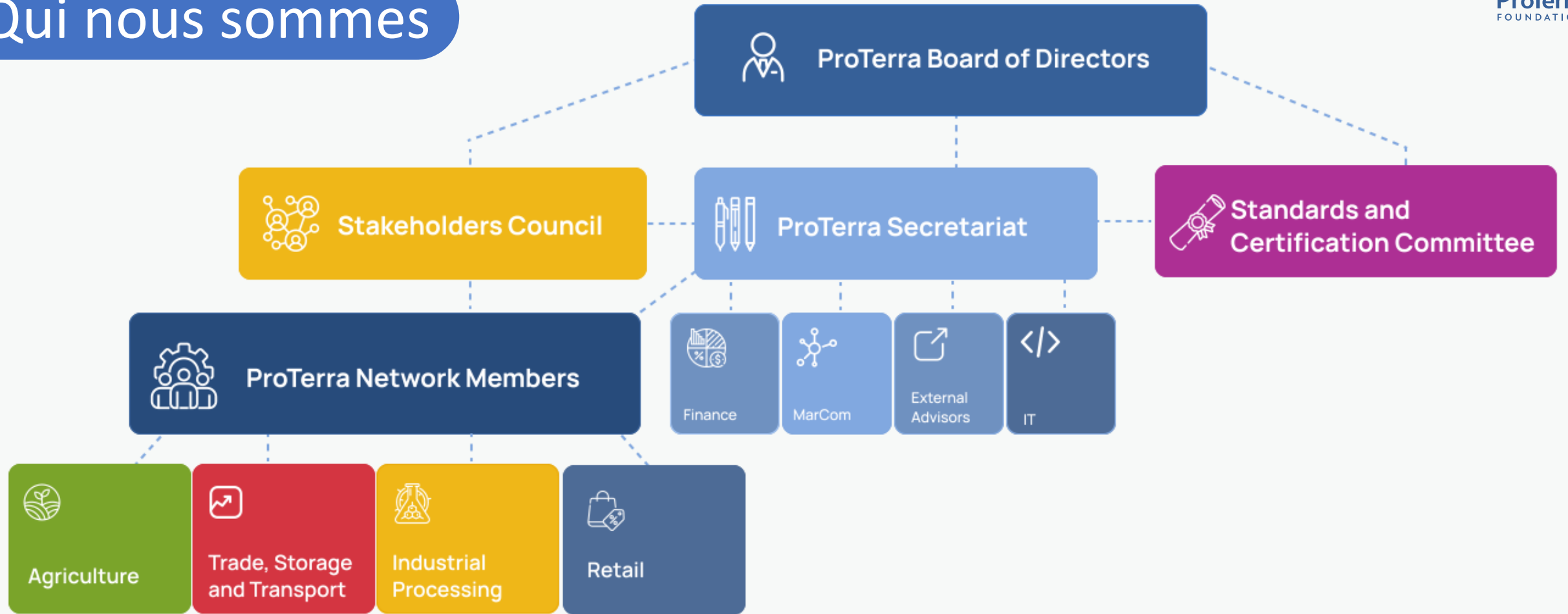
<https://www.proterrafoundation.org/the-proterra-standard/>

<https://www.proterrafoundation.org/the-mrv-standard/>





# Qui nous sommes





Tous les niveaux de certification



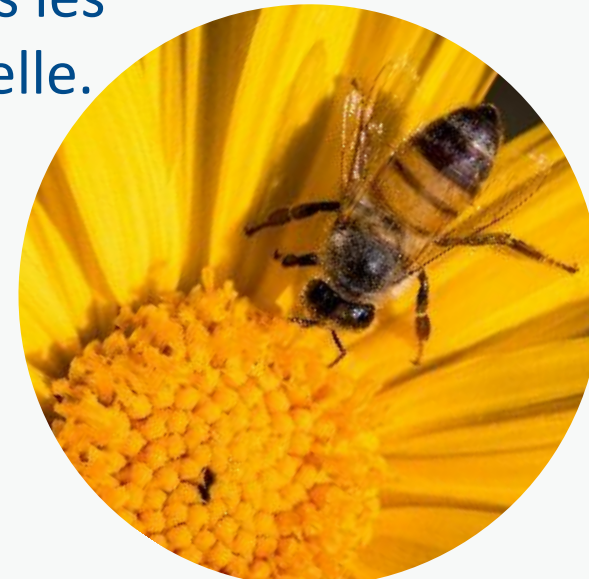
Toutes les matières premières, tous les produits et sous-produits



Applicable à l'échelle mondiale

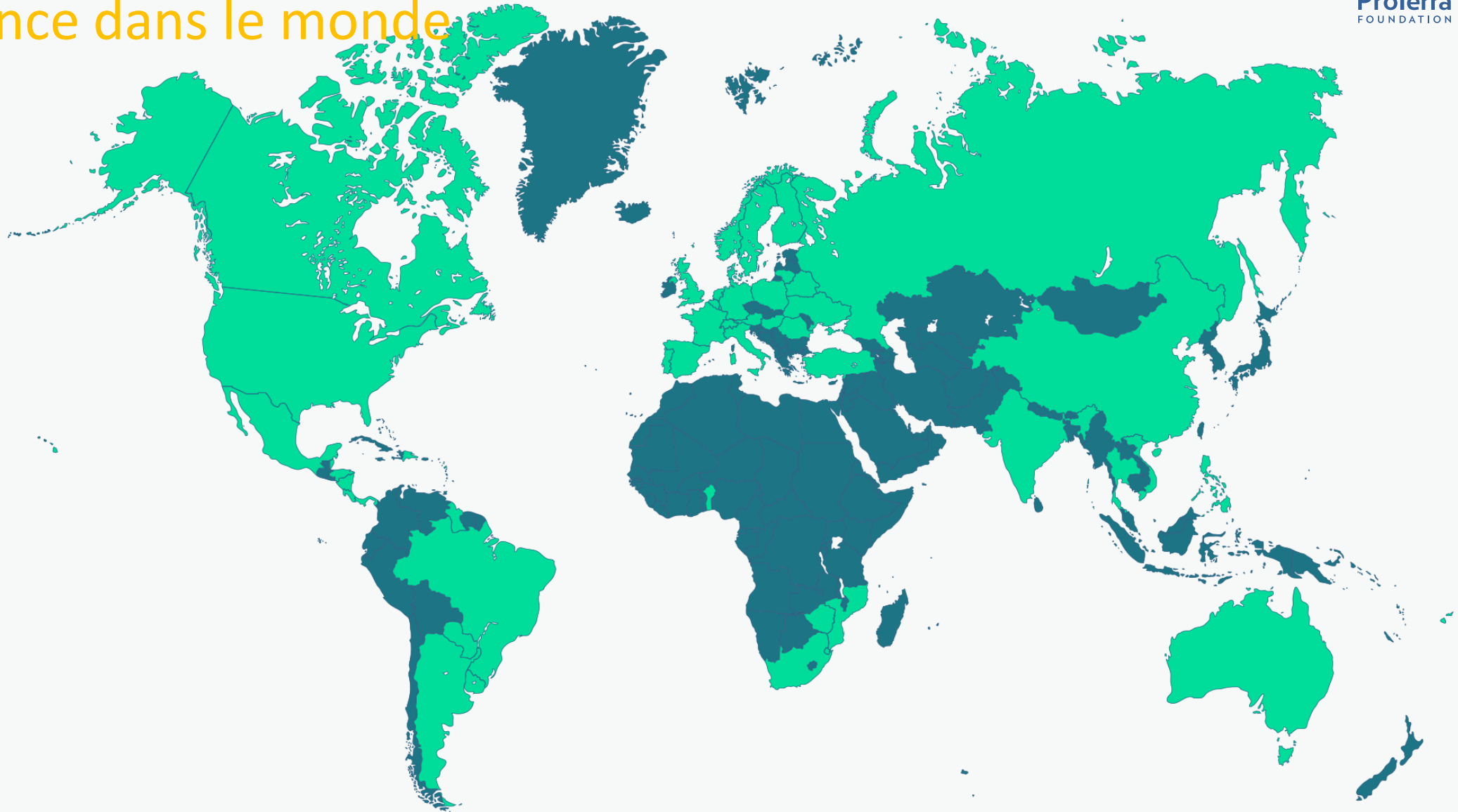
## ProTerra Solutions

Les normes ProTerra constituent un cadre de développement durable complet englobant les dimensions environnementales, sociales et économiques. Conçues pour être applicables partout dans le monde, elles fournissent des orientations claires et pratiques pour la production et l'approvisionnement durables de tous les types de cultures, quelle que soit la région ou l'échelle.



# La Foundation ProTerra

## Notre présence dans le monde



Argentina, Australia, Austria, Belarus, Belgium, Belize, Benin, Brazil, Canada, China, Denmark, Dominican Republic, Eswatini, Fiji, Finland, France, Germany, Guadelupe, Guyana, Honduras, Hungary, India, Italy, Lithuania, Luxembourg, México, Mozambique, Netherlands, Nicaragua, Norway, Panama, Paraguay, Philippines, Poland, Portugal, Romania, Russia, South Africa, Spain, Sweden, Switzerland, Thailand, Turkey, Ukraine, United Kingdom, United States, Uruguay, Vietnam, Zimbabwe.

# Les Normes ProTerra

## Les chiffres clés du Soja 2024



### CERTIFIED SOY VOLUME

TOTAL 2022	2.392.431,51
TOTAL 2023	2.533.321,24
TOTAL 2024	1.926.970,88

### MRV VERIFIED SOY VOLUME

TOTAL 2024	684.568,00
------------	------------

# Les Normes ProTerra

## Chiffres clés pour la Canne à Sucre 2024\*



### SUGARCANE ANNUAL CRUSH (mt)

	2022	2023	2024
■	43.626.756,76	43.086.555,24	60.249.608,02
■	10.081.760,12	9.721.763,94	7.681.618,62
Total	53.708.516,88	52.808.319,18	67.931.226,64

\*Dans le cadre de la norme ProTerra v5.0

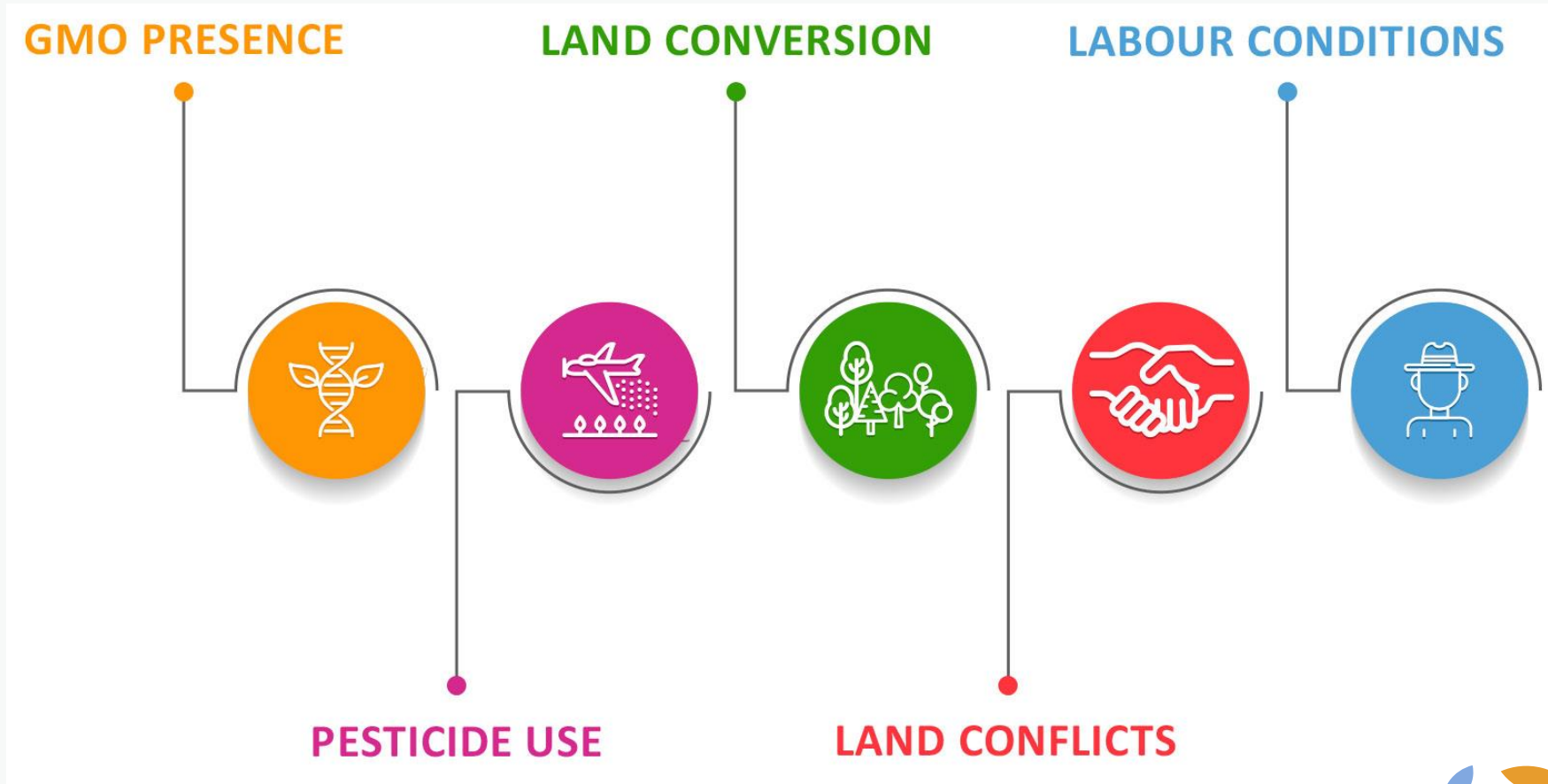


# La Foundation ProTerra

## Benchmarks & Collaborations



# Normes ProTerra pour gérer et atténuer les risques



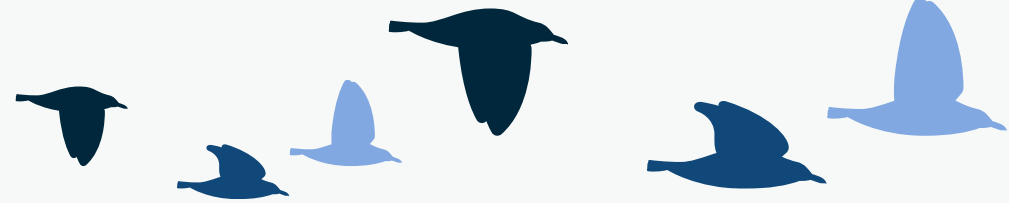
# Normes ProTerra pour gérer et atténuer les risques

Un instrument de gestion et d'atténuation des risques écologiques, sociaux et environnementaux. La mise en œuvre de normes solides signifie:

- ✕ Des matières premières respectueuses de l'environnement et de l'éthique dans la chaîne d'approvisionnement qui vont au-delà des exigences minimales de la législation nationale.
- ✕ Une plus grande certitude pour l'entreprise lorsqu'elle fait des déclarations publiques, la traçabilité des matériaux tout au long de la chaîne de valeur étant vérifiée par des auditeurs externes.
- ✕ Fourniture de preuves démontrant qu'une diligence raisonnable a été exercée au sein de sa propre chaîne d'approvisionnement afin de satisfaire aux nouvelles exigences en matière de diligence raisonnable.
- ✕ Une meilleure connaissance de l'origine des matières premières au sein de la chaîne d'approvisionnement, et donc des régions sur lesquelles l'entreprise a le plus d'influence et de capacité d'influence.
- ✕ Une indication claire de ce qui est attendu des fournisseurs et de ce qu'ils considèrent comme un approvisionnement durable.



## Benchmark EUDR vs ProTerra



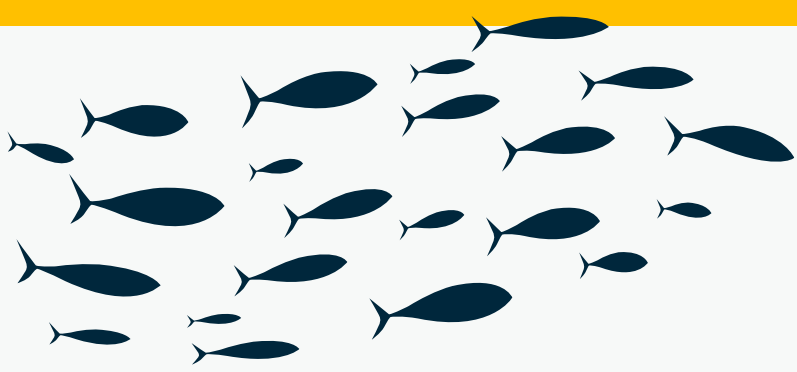
Les normes ProTerra ont été comparées au règlement de l'UE sur les produits de base exempts de déforestation (EUDR).

Pour plus d'informations, cliquez ici:

- ✕ [Comparaison du standard MRV avec le règlement de l'UE sur les produits de base exempts de déforestation \(EUDR\)](#)
- ✕ [Comparaison du standard ProTerra avec le règlement de l'UE sur les produits de base exempts de déforestation \(EUDR\)](#)
- ✕ [Guide spécifique pour le ProTerra Standard v5.0 pour accéder à la conformité avec la version 1.0 de l'EUDR](#)







# LA NORME PROTERRA V5.0



## Les principes de la Norme ProTerra



**PRINCIPE 1** : Système de gestion, conformité aux lois, aux conventions internationales et à la Norme ProTerra

**PRINCIPE 2** : Respect des droits de l'homme et politiques et pratiques de travail responsables

**PRINCIPE 3** : Relations responsables avec les travailleurs et la population locale

**PRINCIPE 4** : Conservation de la biodiversité, gestion environnementale et services environnementaux efficaces

**PRINCIPE 5** : Absence d'utilisation d'organismes génétiquement modifiés (OGM)



**PRINCIPE 6** : Pollution et gestion des déchets

**PRINCIPE 7** : Gestion de l'eau

**PRINCIPE 8** : Gaz à effet de serre et gestion de l'énergie

**PRINCIPE 9** : Adoption de bonnes pratiques agricoles



**PRINCIPE 10** : Traçabilité et chaîne de contrôle



## Niveaux de certification

**La certification ProTerra est applicable à différents niveaux d'activité situés tout au long de la chaîne de production alimentaire humaine et animale:**



**Niveau I – Production agricole**



**Niveau II – Transport, stockage, commerçants et négociants**



**Niveau III – Transformation industrielle**

**Il s'applique également à tous les produits agricoles à l'échelle mondiale**

## Champ d'application de la certification

**La certification ProTerra peut s'appliquer à:**



**Matières premières**



**Ingrédients**



**Produits multi-ingrédients**

**Pour ce faire, deux approches fondamentales sont possibles, qui ont une incidence sur l'organisation de l'audit**



## Approches

- ❖ **Chaque acteur** de la chaîne d'approvisionnement en denrées alimentaires et en aliments pour animaux **peut être certifié** en tant que tel sur la base de l'ensemble des indicateurs de la norme ProTerra applicable (= chaque acteur est soumis à des audits de certification individuels).
- ❖ Les organisations certifiées qui utilisent des intrants provenant d'acteurs qui ne sont pas certifiés ProTerra doivent:
  - ✗ **Mettre en œuvre des systèmes de contrôle;**
  - ✗ **Contrôlent et surveillent leur(s) chaîne(s) d'approvisionnement** afin de garantir le respect des indicateurs ProTerra pertinents.

# Conflits fonciers

- ❖ Les organisations certifiées doivent démontrer qu'elles possèdent un titre foncier clair, conformément à la législation nationale
- ❖ Respecter les droits fonciers - FPIC (free, prior and informed consent)



PRINCIPE 1 : Système de gestion, conformité aux lois, aux conventions internationales et à la Norme ProTerra

# Conditions de travail

- ❖ Tous les travailleurs doivent être traités avec dignité et respect
- ❖ Absence de travail des enfants et de travail forcé
- ❖ Égalité des chances et de traitement pour les travailleurs
- ❖ Droits de l'homme et du travail, contrats complets
- ❖ Qualification, expérience professionnelle et formation des travailleurs
- ❖ Salaires et revenus, temps de travail
- ❖ Santé et sécurité



PRINCIPE 2 : Respect des droits de l'homme et politiques et pratiques de travail responsables

# Conversion des terres

- ❖ Les zones de végétation indigène (HCVA) ne peuvent pas avoir été défrichées ou converties en zones agricoles ou utilisées à des fins industrielles ou commerciales après le **31 décembre 2008**
- ❖ Identifier et maintenir une biodiversité précieuse
- ❖ Les exploitations agricoles doivent restaurer les zones de végétation naturelle liées aux écosystèmes sensibles



PRINCIPE 4 : Conservation de la biodiversité, gestion environnementale et services environnementaux efficaces



# Présence d'OGM

- ❖ Les OGM sont exclus de la certification ProTerra
- ❖ La traçabilité et la ségrégation permettent au marché d'avoir une vision complète du parcours d'un produit, ce qui permet d'identifier si et où des OGM ont été utilisés



PRINCIPE 5 : Absence d'utilisation d'organismes génétiquement modifiés (OGM)

# Utilisation de pesticides

- ❖ Réduire l'utilisation de matériaux toxiques et polluants, en particulier les pesticides
- ❖ Lutte intégrée contre les ravageurs (IPM)
- ❖ Les pesticides répertoriés dans les classes Ia et Ib de l'OMS, dans la convention de Rotterdam et dans la convention de Stockholm, ainsi que les pesticides interdits par la législation locale, nationale et régionale, ne doivent pas être utilisés

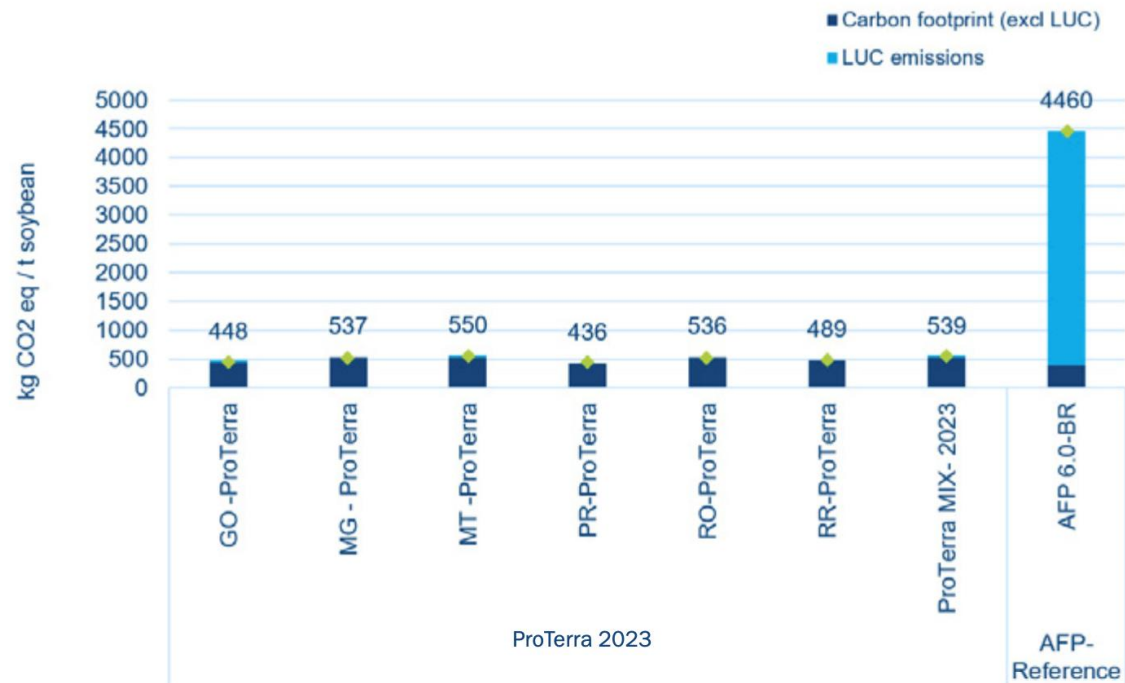


PRINCIPE 9 : Adoption de bonnes pratiques agricoles

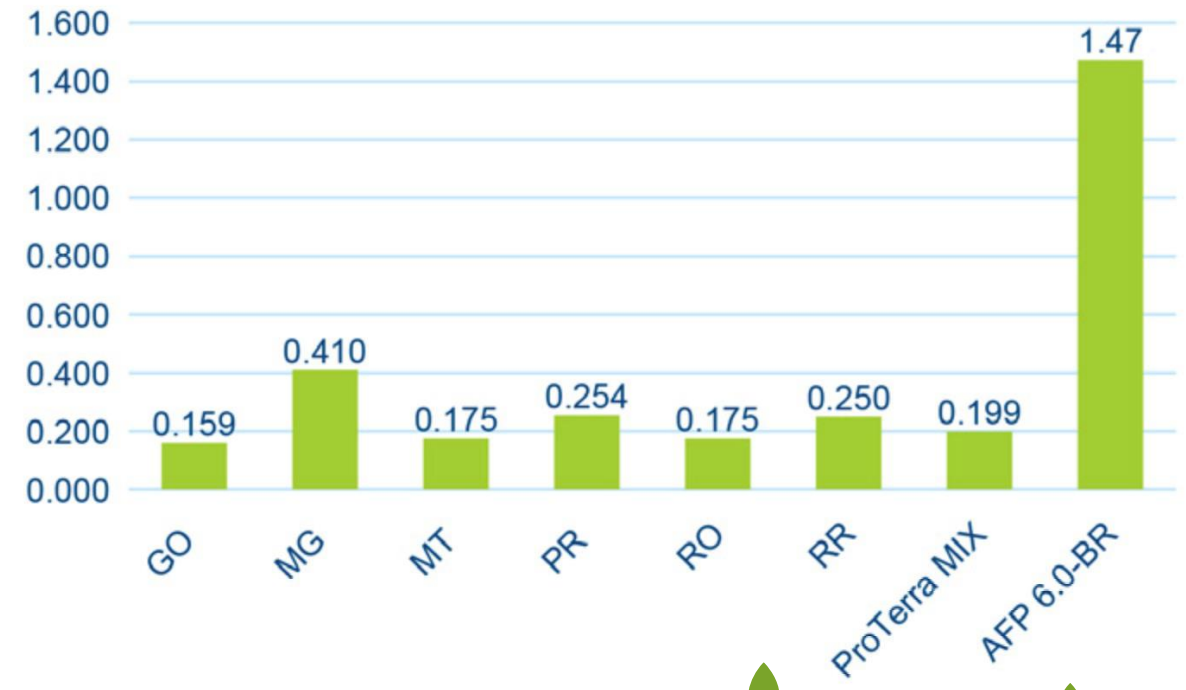
# Réduire l'empreinte carbone et l'empreinte eau

Réduction des émissions et de la consommation d'eau grâce aux matériaux certifiés ProTerra

## Carbon footprint soybean at farm



## Water consumption



🌱 Empreinte environnementale du soja certifié ProTerra 2024

🌱 Empreinte environnementale de la canne à sucre certifiée ProTerra 2024





# **NORME MRV**

## MONITORING ET VÉRIFICATION





# Norme MRV

## Chaînes d'approvisionnement légales et sans conversion

La norme MRV (Monitoring et Vérification) fournit une approche systématique permettant d'évaluer et de vérifier les pratiques de diligence raisonnable d'une organisation, ainsi que d'établir des rapports sur la diligence raisonnable de la chaîne d'approvisionnement et sur les aspects liés à l'absence de déforestation.



# Norme MRV

## Engagement à:

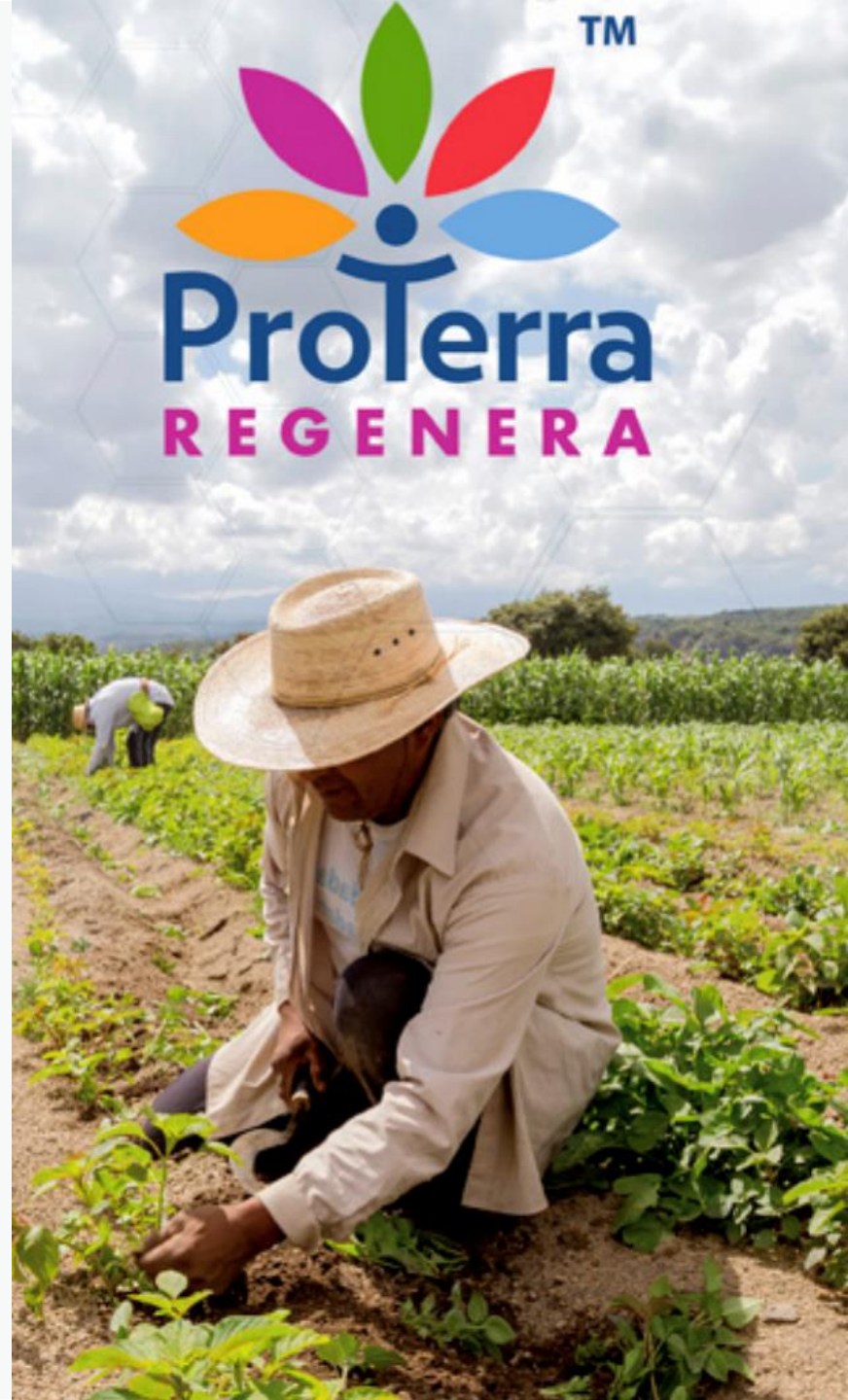
- Promouvoir une chaîne d'approvisionnement en matières premières exempte de déforestation illégale ou légale ainsi que de conversion ou de changement d'affectation des sols.
- Respecter les droits des travailleurs, des populations autochtones et des communautés locales.
- Veiller à ce que l'approvisionnement soit pleinement conforme aux lois et réglementations nationales, locales et internationales relatives à l'environnement.
- Prendre des mesures positives pour atténuer les risques potentiels identifiés liés aux matières premières et aux produits connexes, ou démontrer que le risque est négligeable.
- Évaluer les risques en identifiant les circonstances factuelles de leurs activités et de leurs relations commerciales, puis en les comparant aux impacts environnementaux et sociaux, ainsi qu'aux lois et normes nationales et internationales en vigueur.





# PROTERRA REGENERA

## MODULE SUPPLÉMENTAIRE



## ProTerra Regenera

Le ProTerra Regenera repose sur trois principes liés aux trois ressources clés de tout système agricole :

Le sol

L'eau

La biodiversité

Il s'applique à tous les produits agricoles à l'échelle mondiale. Le programme ProTerra Regenera s'applique aux opérateurs agricoles certifiés PT V5 ou PT MRV. Lors des audits PT V5 ou PT MRV, l'organisme de certification mènera des activités supplémentaires afin de vérifier la conformité avec le programme ProTerra Regenera (module supplémentaire).





## Avantages de l'adhésion à ProTerra





# Avantages de l'utilisation des normes ProTerra



Améliorer la durabilité et la traçabilité, réduire les risques (sociaux, de réputation, environnementaux, économiques) au sein de la chaîne d'approvisionnement.



Démontrer au marché acheteur un produit différencié, ouvrant la voie à de nouveaux marchés



Contribuer à préserver la biodiversité et les habitats précieux pour les générations futures



Mise en œuvre d'une norme unique applicable à l'échelle mondiale pour toutes les cultures et toutes les origines

# Avantages d'appartenir au réseau ProTerra

En devenant membre du réseau ProTerra, vous accélérerez votre parcours et augmenterez les chances de réussite de votre programme d'amélioration continue.



# Le réseau ProTerra moteur des chaînes d'approvisionnement durables



Le réseau ProTerra réunit des organisations qui partagent une vision commune de la durabilité tout au long de la chaîne d'approvisionnement.

Grâce à la collaboration, au partage des connaissances et à un engagement stratégique, ses membres jouent un rôle crucial dans la mise en œuvre de pratiques durables.

# Directives et exigences relatives à l'utilisation des logos et sceaux ProTerra

## Types of Logos

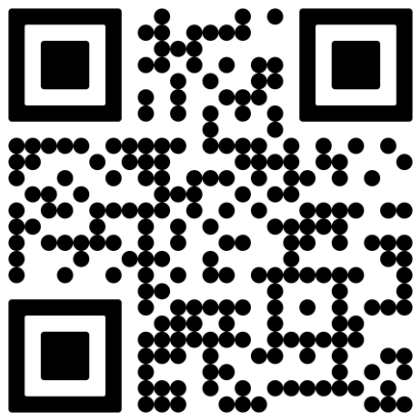
### ✦ B2B

- ✕ Logo de la Fondation ProTerra
- ✕ Logo des membres du réseau ProTerra
- ✕ Logos de certification ProTerra

### ✦ B2C

- ✕ Logo pour l'étiquetage des produits





**Vous avez des questions ou souhaitez en savoir plus?**  
Rendez-vous sur: [Contact - ProTerra Foundation](#)

**Se connecter aux médias sociaux**

 [/proterrafoundation01](#)

 [@proterrafoundation01](#)

 [/proterra-foundation](#)